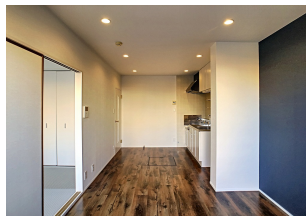


ライツェント 106

インターネット無料！入居後簡単設定で使い放題！

収納が多く、荷物が多い方でも安心。駐車場は並列2台可。インターネット無料（無線ルーターでWi-Fi利用可）。野々市市役所通りが近く、商業施設充実でお買い物に便利です。



間取り



お部屋の写真と間取りが現状と異なる場合は、現状を優先します。

月額賃料

家賃	¥52,000
共益費	¥3,000
駐車場	¥3,300
その他	暮らすコンシェルジュMiddle + M2,992円(税込み)

初期費用

敷金	-
礼金	-
仲介手数料	家賃 × 消費税
更新事務手数料	1.1ヶ月

その他	インターネット初回事務手数料11,000円(税込み) ファイテック13,200円(税込み) ライフあんしんプラス61,292円(税込み) 暮らすコンシェルジュ + M加入金28,600円(税込み)
-----	---

入居条件	2025.11.30解約予定 保証人不要・代行 火災保険料 ・消臭抗菌代は暮らすコンシェルジュMiddle+Mに含む
------	---

特約	法人契約：暮らすコンシェルジュLight + M (2,090円/月額)、暮らすコンシェルジュ + M加入金 (19,800円/初回のみ) 必須
----	--

設備項目

室内洗濯機置場 / 独立洗面台 / バス・トイレ別 / 温水洗浄便座 / TVモニタ付きインターホン / エアコン付き / 照明器具 / トランクルーム / 駐輪場 / バルコニー・ベランダ / BSアンテナ / 駐車場2台以上 / インターネット無料 / プロパンガス

物件概要

所在地	石川県野々市市上林4丁目459
沿革 / 最寄り駅	I R いしかわ鉄道/金沢駅バス停 中林バス停徒歩2分
建物種別	賃貸アパート
施工 / 構造	1997年02月 / 軽量鉄骨造
階建 / 総戸数	2階建(1階部分)
間取り	2DK(洋6帖,和6帖,DK9帖)
専有面積	51.45㎡
契約形態	普通借家2年
入居日	仮止中
部屋向き	東

近隣情報

はしもと内科クリニック：400m イオン野々市南店：650m
ファミリーマート野々市新庄六丁目店：550m

crasco

GO賃貸・野々市店 / 921-8801 石川県野々市市御経塚2-256
TEL.076-269-0606 FAX.076-269-0605
MAIL.nonoit@crasco.jp www.crasco.jp

情報公開日：2026年2月17日
取引形態：代理
国土交通大臣（3）第8818号



手数料の負担割合	貸主	0%	借主	100%
手数料の配分割合	元付	50%	客付	50%