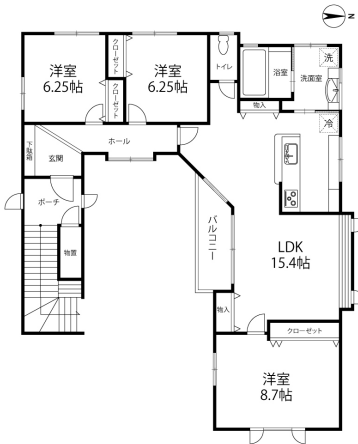


# 松村3丁目I貸家2F 1

【玉屋建設施工】こだわり邸宅！  
駐車場2台付き！！内1台は屋根付き駐車場です。雨の日が多い石川では特に貴重な設備ですよ。また、3LDK全室にエアコン完備も嬉しいですね



## 間取り



お部屋の写真と間取りが現状と異なる場合は、現状を優先します。

## 月額賃料

家賃	¥100,000
共益費	-
駐車場料	-
その他	暮らすコンシェルジュPrime + S 3,278円(税込み)

## 初期費用

敷金	2ヶ月
礼金	-
仲介手数料	(家賃 + 駐車場料) × 消費税
更新事務手数料	-

その他	暮らすコンシェルジュ + S 加入金31,900円(税込み)
-----	--------------------------------

入居条件	食洗機、キッチン浄水器は設備ではありません 火災保険料は、暮らすコンシェルジュPrime+Sに含む 家具はCGで配置しています。実際は家具付きではありません
------	--

特約	法人契約：暮らすコンシェルジュライト（1,320円/月額）、暮らすコンシェルジュ加入金（13,200円/初回のみ）必須 食洗機およびキッチン浄水器水栓は設備ではなく、修理・交換を希望する場合は借主負担とする。
----	---

## 設備項目

システムキッチン / カウンターキッチン / 追い焚き機能付き / 浴室乾燥機 / 室内洗濯機置場 / 独立洗面台 / バス・トイレ別 / 温水洗浄便座 / TVモニターインターホン / エアコン付き / 照明器具 / トランクルーム / オール電化 / 駐輪場 / ロフト / 駐車場2台以上 / コンロ2口以上 / IHクッキングヒーター / 南向き

## 物件概要

所在地	石川県金沢市松村3丁目457 - 1
沿革 / 最寄り駅	I R いしかわ鉄道/金沢駅徒歩 47 分バス停 松村徒歩 12 分
建物種別	賃貸アパート
施工 / 構造	2003年02月 / 木造
階建 / 総戸数	2階建(2階部分)
間取り	3LDK(LDK15.4帖,洋6.2帖,洋6.2帖,洋8.7帖)
専有面積	101.48㎡
契約形態	定期借家60ヶ月
入居日	即入居可
部屋向き	南西

近隣情報

crasco

GO賃貸・金沢けやき通り店 / 920-0024 石川県金沢市西念4-24-21  
TEL.076-233-3010 FAX.076-233-3080  
MAIL.keyaki@crasco.jp www.crasco.jp

情報公開日：2026年2月3日  
取引形態：代理  
国土交通大臣（3）第8818号



手数料の負担割合	貸主	0%	借主	100%
手数料の配分割合	元付	50%	客付	50%