

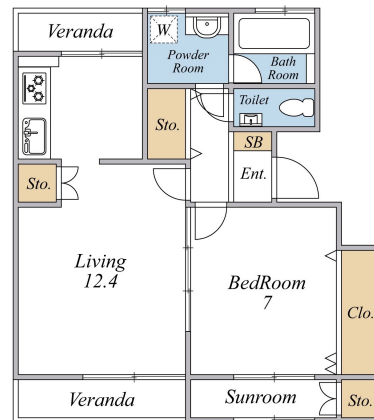
アルティスタ 202

広々1LDK！ペット飼育可！（犬は小型犬のみ飼育可）

ペット飼育可能な広々1LDK物件です。二人入居もOKで、リビングと寝室にエアコン2台を完備。快適な暮らしができる空間です。充実した設備と広さが魅力で、ペットと共にゆったりとした新生活をスタートしませんか？



間取り



お部屋の写真と間取りが現状と異なる場合は、現状を優先します。

月額賃料

家賃	¥52,000
共益費	¥3,000
駐車場	¥3,300
その他	町費800円 / RL Support System + M3,300円(税込み)

初期費用

敷金	2ヶ月
礼金	-
仲介手数料	家賃 × 消費税
更新事務手数料	57,200円

その他	クラスコギャランティ 初回保証料62,400円(税込み)
入居条件	ペットは小動物限定（犬は小型犬まで） 火災保険料はRL Support System+Mに含む
特約	法人契約の場合:RLSS Light+M(2,090円/月額)、RLSS初回加入金(19,800円/税込)必須

設備項目

システムキッチン / 室内洗濯機置場 / 独立洗面台 / バス・トイレ別 / 温水洗浄便座 / TVモニタ付きインターホン / エアコン付き / 照明器具 / 駐輪場 / サンプル / BSアンテナ / インターネット対応 / インターネット無料 / コンロ2口以上 / プロパンガス / 南向き

近隣情報
わかばクリニック: 1116m コービーしかわコープおおぬか: 588m ローソン: 461m

物件概要

所在地	石川県金沢市光が丘2丁目230
沿革 / 最寄り駅	北陸鉄道石川線 / 額住宅前駅 徒歩 16 分
建物種別	賃貸マンション
施工 / 構造	2002年05月 / RC(鉄筋コンクリート造)
階建 / 総戸数	3階建(2階部分)
間取り	1LDK(LDK12.4帖, 洋7帖)
専有面積	57.4㎡
契約形態	普通借家2年
入居日	即入居可
部屋向き	南

crasco

GO賃貸・金沢南部店 / 921-8163 石川県金沢市横川4-188
TEL.076-241-2121 FAX.076-241-0707
MAIL.yokogawa@crasco.jp www.crasco.jp

情報公開日: 2026年2月3日
取引形態: 代理
国土交通大臣(3)第8818号



手数料の負担割合	貸主	0%	借主	100%
手数料の配分割合	元付	50%	客付	50%