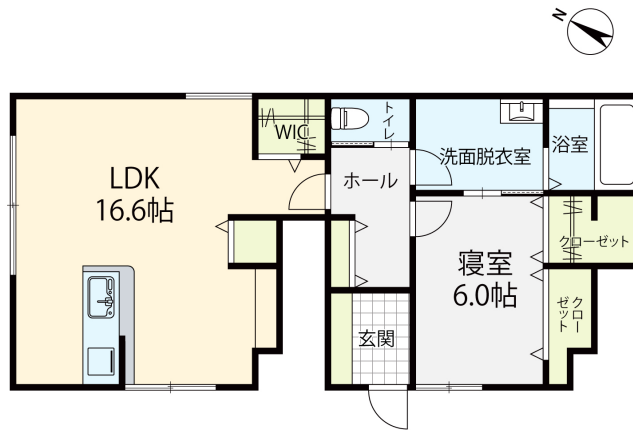


# レジデンス花里 106

60㎡越えの広々築浅1LDK！単身・カップルにピッタリ！  
それぞれがゆったりとした空間に、LDKは対面キッチンです。収納も多数あり荷物が多い方でも安心して入居できます！



## 間取り



お部屋の写真と間取りが現状と異なる場合は、現状を優先します。

## 月額賃料

家賃	¥78,000
共益費	¥4,000
駐車場	¥5,500
その他	町費200円 / 暮らすコンシェルジュPrime + S 3,278円(税込み)

## 初期費用

敷金	1ヶ月
礼金	1ヶ月
仲介手数料	家賃 × 消費税
更新事務手数料	1.1ヶ月

その他	電子錠保守点検及び電池交換費用5,500円(税込み) 暮らすコンシェルジュ + S 加入金28,600円(税込み)
入居条件	火災保険・消臭抗菌代は暮らすコンシェルジュプライム + Sに含む
特約	法人契約：暮らすコンシェルジュLight+M (2,090円/月額)、暮らすコンシェルジュ+M加入金19,800円(初回のみ) 必須

## 設備項目

システムキッチン / 室内洗濯機置場 / 独立洗面台 / バス・トイレ別 / 温水洗浄便座 / TVモニタ付きインターホン / エアコン付き / 照明器具 / ウォークインクローゼット / トランクルーム / 駐輪場 / インターネット対応 / インターネット無料 / コンロ2口以上 / IHクッキングヒーター / プロパンガス / 南向き

### 近隣情報

おんま耳鼻咽喉科クリニック：1016m アルビス（株）  
笠舞店：684m ファミリーマート：397m

## 物件概要

所在地	石川県金沢市三口新町2丁目4-11
沿革 / 最寄り駅	
建物種別	賃貸アパート
施工 / 構造	2022年09月 / 木造
階建 / 総戸数	2階建(1階部分)
間取り	1LDK(洋9.1帖,LDK16.6帖)
専有面積	60.78㎡
契約形態	普通借家2年
入居日	仮止中
部屋向き	南西

crasco

GO賃貸・金沢駅前店 / 920-0853 石川県金沢市本町2-3-5  
TEL.076-222-1133 FAX.076-222-4040  
MAIL.ekimae@crasco.jp www.crasco.jp

情報公開日：2026年1月20日  
取引形態：代理  
国土交通大臣（3）第8818号



手数料の負担割合	貸主	0%	借主	100%
手数料の配分割合	元付	50%	客付	50%