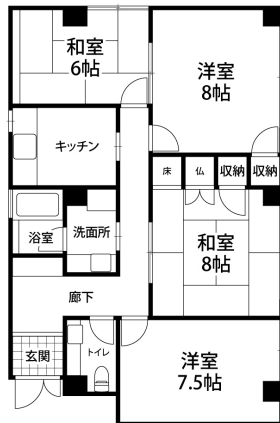


シンセリティ泉野 101

部屋数も多く都市ガスで経済的！フリーレント1ヵ月！
 ペット飼育可能です！スーパー・コンビニ・公園や図書館も近く周辺環境も良好です！



間取り



お部屋の写真と間取りが現状と異なる場合は、現状を優先します。

月額賃料

家賃	¥55,000
共益費	¥4,000
駐車料	¥6,600
その他	水道料4,000円 / RL Support System + M3,300円(税込み)

初期費用

敷金	-
礼金	-
仲介手数料	家賃 × 消費税
更新事務手数料	1.1ヶ月

その他	鍵交換代金22,000円 / 量交換費用84,700円(税込み) クラスコギャランティ 初回保証料66,300円(税込み)
-----	--

入居条件	
------	--

特約	ペット飼育の場合敷金1ヵ月（総額） 火災保険料はRL Support System+Mに含む 法人契約の場合:RLSS Light+M(2,090円/月額)、RLSS初回加入金(19,800円/税込)必須 洋室8帖にエアコン新品設置予定 フリーレント1ヶ月 1年未満で解約の場合、短期解約違約金あり（フリーレント相当額）
----	--

設備項目

室内洗濯機置場 / 独立洗面台 / バス・トイレ別 / 温水洗浄便座 / エアコン付き / 照明器具 / 都市ガス / 南向き / インターホン

近隣情報

ふじさわ眼科・小児科: 381m (株)ニュー三久 泉が丘店: 549m
 セブンイレブン: 350m

物件概要

所在地	石川県金沢市泉野出町2丁目1-30
沿革 / 最寄り駅	北陸鉄道石川線/野町駅徒歩 27分バス停 泉丘高校前徒歩 6分
建物種別	賃貸マンション
施工 / 構造	1989年03月 / RC(鉄筋コンクリート造)
階建 / 総戸数	3階建(1階部分)
間取り	4K(洋7.5帖,和8帖,洋8帖,和6帖,K4.5帖)
専有面積	78.01㎡
契約形態	普通借家2年
入居日	即入居可
部屋向き	南

crasco

GO賃貸・金沢南部店 / 921-8163 石川県金沢市横川4-188
 TEL.076-241-2121 FAX.076-241-0707
 MAIL.yokogawa@crasco.jp www.crasco.jp

情報公開日: 2026年5月27日
 取引形態: 媒介
 国土交通大臣(3)第8818号



手数料の負担割合	貸主	0%	借主	100%
手数料の配分割合	元付	50%	客付	50%