

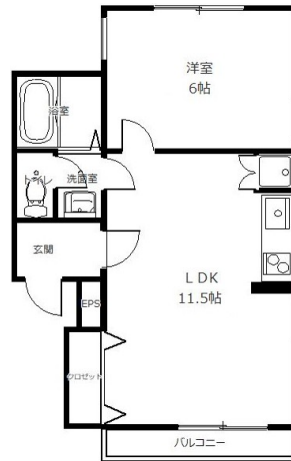
パリエ北安江 303

ペット飼育可能なRC造マンション！

防犯カメラ、インターネット無料（Wi-Fi）、宅配ボックスと嬉しい設備が満載です。アルプラザさん、金沢駅にも通いやすい物件です



間取り



お部屋の写真と間取りが現状と異なる場合は、現状を優先します。

月額賃料

家賃	¥65,000
共益費	¥4,000
駐車場料	-
その他	町費500円 / 暮らすコンシェルジュPrime + M3,993円(税込み)

初期費用

敷金	2ヶ月
礼金	-
仲介手数料	(家賃 + 駐車場料) × 消費税
更新事務手数料	-
その他	インターネット初回事務手数料11,000円(税込み) 暮らすコンシェルジュ + M加入金28,600円(税込み)
入居条件	外国籍相談可 法人契約の場合礼金2ヶ月 浴室、洗面、トイレは別部屋の写真です エアコン2台を同時に稼働させるとブレーカーが落ちる場合がございます 火災保険料は暮らすコンシェルジュPrime+Mに含む 2026/1/10完成予定
特約	法人契約：暮らすコンシェルジュLight + M (2,090円/月額)、暮らすコンシェルジュ + M加入金 (19,800円/初回のみ) 必須 短期解約違約金有り (1年未満の解約：家賃 + 共益費1ヶ月分)

設備項目

室内洗濯機置場 / 独立洗面台 / バス・トイレ別 / 温水洗浄便座 / 宅配ボックス / エアコン付き / 照明器具 / 駐輪場 / インターネット対応 / 防犯カメラ / インターネット無料 / プロパンガス / 南向き / システムキッチン / 浴室乾燥機 / TVモニター付き / インターホン / コンロ2口以上

物件概要

所在地	石川県金沢市北安江4丁目22 - 17
沿革 / 最寄り駅	北陸鉄道浅野川線/上諸江駅徒歩 11 分
建物種別	賃貸マンション
施工 / 構造	1993年03月 / RC(鉄筋コンクリート造)
階建 / 総戸数	3階建(3階部分)
間取り	1LDK(LDK11.5帖,洋6帖)
専有面積	37.48㎡
契約形態	定期借家24ヶ月
入居日	仮止中
部屋向き	南

近隣情報

わかさ内科クリニック：711m (株)平和堂
アル・プラザ金沢：690m ファミリーマート：300m

crasco

GO賃貸・金沢けやき通り店 / 920-0024 石川県金沢市西念4-24-21
TEL.076-233-3010 FAX.076-233-3080
MAIL.keyaki@crasco.jp www.crasco.jp

情報公開日：2026年2月3日
取引形態：代理
国土交通大臣（3）第8818号



手数料の負担割合	貸主	0%	借主	100%
手数料の配分割合	元付	50%	客付	50%