

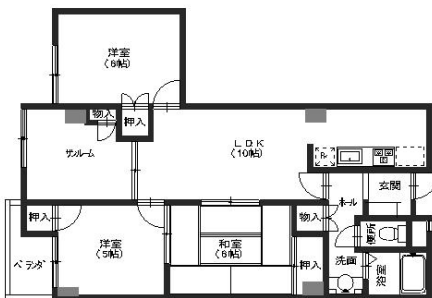
泉野リブライフ 203

床張替え、カラー畳新調・独立洗面台交換します！

ファミリー・新婚さん・ご転勤の方におすすめ！日当たり良好！サンルーム付です！都市ガス物件！キッチンも広く部屋数も多いのでお荷物の多い方にも



間取り



お部屋の写真と間取りが現状と異なる場合は、現状を優先します。

物件概要

所在地	石川県金沢市泉野町6丁目17 - 35
沿革 / 最寄り駅	I R いしかわ鉄道/金沢駅バス停 泉ヶ丘徒歩 4分
建物種別	賃貸マンション
施工 / 構造	1989年03月 / RC(鉄筋コンクリート造)
階建 / 総戸数	5階建(2階部分)
間取り	3LDK(和6帖,LDK10帖,洋6帖,洋5帖)
専有面積	70.58㎡
契約形態	普通借家2年
入居日	相談
部屋向き	南

月額賃料

家賃	¥57,000
共益費	¥6,000
駐車料	¥6,600
その他	RL Support System + M3,300円(税込み)

初期費用

敷金	2ヶ月
礼金	-
仲介手数料	家賃 × 消費税
更新事務手数料	62,700円
その他	鍵交換代金22,000円 / クラスコギャランティ 初回保証料72,900円(税込み)
入居条件	火災保険料はRL Support System + Mに含む
特約	法人契約の場合:RLSS Light + M(2,090円/月額)、RLSS初回加入金(19,800円/税込)必須

設備項目

独立洗面台 / サンルーム / バルコニー・ベランダ / 室内洗濯機置場 / 照明器具 / バス・トイレ別 / 温水洗浄便座 / BSアンテナ / インターネット対応 / TVモニター付きインターホン / エレベーター / エアコン付き / 南向き / システムキッチン / 都市ガス / 宅配ボックス / 屋根付駐車場 / インターネット無料 / コンロ2口以上

近隣情報

結城病院 : 1023m アルビス(株) 泉ヶ丘中央店 : 315m
ファミリーマート : 535m

crasco

GO賃貸・金沢南部店 / 921-8163 石川県金沢市横川4-188
TEL.076-241-2121 FAX.076-241-0707
MAIL.yokogawa@crasco.jp www.crasco.jp

情報公開日 : 2026年5月25日
取引形態 : 代理
国土交通大臣(3)第8818号



手数料の負担割合	貸主	0%	借主	100%
手数料の配分割合	元付	50%	客付	50%