

アヴニール21 103

インターネット無料！ご入居したその日からご利用可能です！！
スーパー、コンビニ、ドラッグストア近くで毎日の買い物に便利です。トランクルーム付きなのでタイヤの保管が楽になりますね お荷物の多い単身の方にもオススメです。



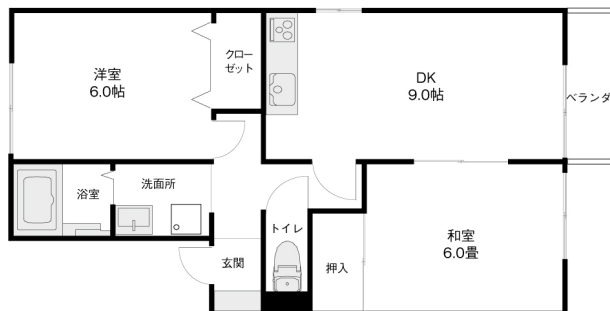
設備項目

独立洗面台 / バルコニー・ベランダ / 室内洗濯機置場 / 照明器具 / バス・トイレ別 / 温水洗浄便座 / トランクルーム / TVモニタ付きインターホン / エアコン付き / 駐輪場 / インターネット無料 / プロパンガス / 南向き

近隣情報

中央病院：1013m アルビス：600m セブンイレブン：100m

間取り



お部屋の写真と間取りが現状と異なる場合は、現状を優先します。

物件概要

所在地	石川県金沢市直江町口30番地
沿革 / 最寄り駅	I R いしかわ鉄道/金沢駅バス停 西割出徒歩 5分
建物種別	賃貸アパート
施工 / 構造	1997年02月 / 軽量鉄骨造
階建 / 総戸数	2階建(1階部分)
間取り	2DK(和6帖,洋6帖,DK9帖)
専有面積	50.08㎡
契約形態	普通借家2年
入居日	2026年5月下旬
部屋向き	南

月額賃料

家賃	¥47,000
共益費	¥3,000
駐車料	¥3,300
その他	RL Support System + M3,300円(税込み)

初期費用

敷金	2ヶ月
礼金	-
仲介手数料	家賃 × 消費税
更新事務手数料	51,700円
その他	鍵交換代金22,000円 / クラスコギャランティ 初回保証料56,600円(税込み) インターネット初回事務手数料11,000円(税込み) 畳表替え36,300円(税込み)
入居条件	火災保険料はRL Support System + Mに含む 同タイプ、別部屋の画像です 2026.5.10解約予定
特約	法人契約の場合:RLSS Light + M(2,090円/月額)、RLSS初回加入金(19,800円/税込)必須

crasco

GO賃貸・金沢けやき通り店 / 920-0024 石川県金沢市西念4-24-21
TEL.076-233-3010 FAX.076-233-3080
MAIL.keyaki@crasco.jp www.crasco.jp

情報公開日：2026年4月20日
取引形態：代理
国土交通大臣（3）第8818号



手数料の負担割合	貸主	0%	借主	100%
手数料の配分割合	元付	50%	客付	50%