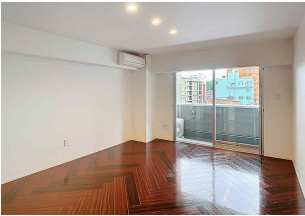
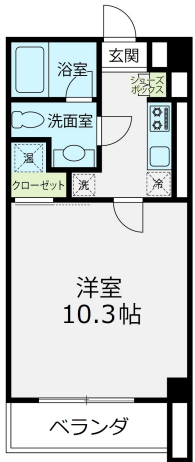


ファースト・レーベン近江町 502

近江町市場すぐ近くのオール電化デザイナーズマンション！
金沢駅方面や片町香林坊へのバス便も！オーとロックや宅配ボックス、
たっぷりの収納と嬉しい設備も充実しています！



間取り



お部屋の写真と間取りが現状と異なる場合は、現状を優先します。

月額賃料

家賃	¥67,000
共益費	¥9,400
駐車場料	¥16,500
その他	暮らすコンシェルジュPrime + M3,993円(税込み)

初期費用

敷金	2ヶ月
礼金	1ヶ月
仲介手数料	家賃 × 消費税
更新事務手数料	73,700円

その他	暮らすコンシェルジュ + M加入金28,600円(税込み)
-----	-------------------------------

入居条件	法人契約は礼金2ヶ月 家具はCGで配置しています。 実際は家具付きではありません 火災保険料は暮らす コンシェルジュPrime+Mに含む
------	----------------------------------------------------------------------------

特約	-
----	---

設備項目

システムキッチン / 浴室乾燥機 / 室内洗濯機置場 / 独立洗面台 / バス・トイレ別 /
温水洗浄便座 / TVモニタ付きインターホン / 宅配ボックス / エアコン付き / 照明器
具 / オール電化 / エレベーター / 駐輪場 / オートロック / バルコニー・ベランダ /
インターネット対応 / インターネット無料 / コンロ2口以上 / IHクッキングヒーター

近隣情報

きむら尾張町クリニック : 140m 金沢名鉄丸越百貨店 : 557m
セブンイレブン : 273m

物件概要

所在地	石川県金沢市博労町61 - 3
沿革 / 最寄り駅	北陸鉄道浅野川線/北鉄金沢駅徒歩 14 分
建物種別	賃貸マンション
施工 / 構造	2014年04月 / 鉄骨造
階建 / 総戸数	8階建(5階部分)
間取り	1K(K10.3帖)
専有面積	31.16㎡
契約形態	普通借家2年
入居日	仮止中
部屋向き	不明

crasco

GO賃貸・金沢駅前店 / 920-0853 石川県金沢市本町2-3-5
TEL.076-222-1133 FAX.076-222-4040
MAIL.ekimae@crasco.jp www.crasco.jp

情報公開日：2026年1月12日
取引形態：代理
国土交通大臣（3）第8818号



手数料の負担割合	貸主	0%	借主	100%
手数料の配分割合	元付	50%	客付	50%