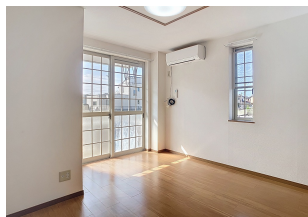


【白山市相木町のファミリー物件が登場！】

エアコン2台付き！インターネット無料物件！！漫画読み放題サービス導入！有名作品から定番タイトルまで、自宅で気軽に楽しめる環境が整いました。おうち時間を充実させたい方におすすめのアパートです！



間取り



お部屋の写真と間取りが現状と異なる場合は、現状を優先します。

月額賃料

家賃	¥58,000
共益費	¥3,000
駐車料	¥5,500
その他	町費600円 / RL Support System + M3,300円(税込み)

初期費用

敷金	-
礼金	-
仲介手数料	家賃 × 消費税
更新事務手数料	-

設備項目

室内洗濯機置場 / 独立洗面台 / バス・トイレ別 / 温水洗浄便座 / TVモニタ付きインターホン / エアコン付き / 照明器具 / バルコニー・ベランダ / 駐車場2台以上 / プロパンガス / 南向き / 宅配ボックス / トランクルーム / インターネット無料

物件概要

所在地	石川県白山市相木町117
沿革 / 最寄り駅	IRいしかわ鉄道/松任駅徒歩 12分
建物種別	賃貸アパート
施工 / 構造	2000年03月 / 鉄骨造
階建 / 総戸数	2階建(1階部分)
間取り	2DK(DK7.7帖,洋6帖,洋6帖)
専有面積	45.77㎡
契約形態	普通借家2年
入居日	仮止中
部屋向き	南

その他	鍵交換代金22,000円 / クラスコギャランティ初回保証料68,200円(税込み) / HIKESHI SAN13,200円(税込み)
入居条件	保証人不要・代行 火災保険料はRL Support System+Mを含む 更新料1ヶ月、更新事務手数料0.5ヶ月課税 家具はCGで配置しています。実際は家具付きではありません
特約	法人契約の場合:RLSS Light+M(2,090円/月額)、RLSS初回加入金(19,800円/税込)必須

近隣情報

津田内科医院:1161m 大阪屋ショップ 松任相木店:447m
ローソン白山相木町店:511m



手数料の負担割合	貸主	0%	借主	100%
手数料の配分割合	元付	50%	客付	50%