

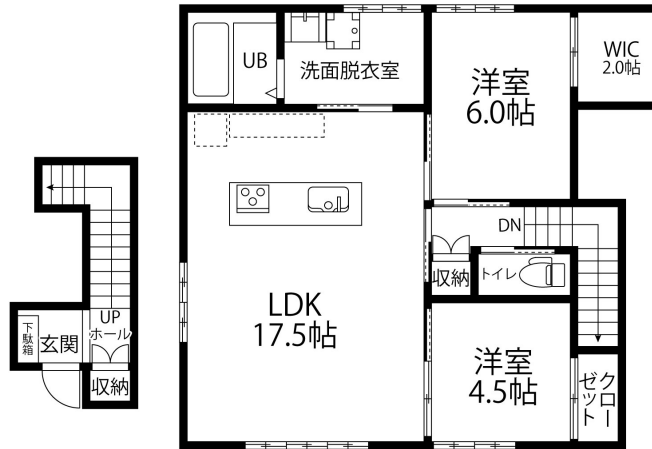
ile noir (イルノワール) 201

【金沢市中屋エリアに新築が登場！】

金沢市中屋エリアに新築の2LDKが登場！広々としたリビングと充実した設備、一度ご覧下さい！利便性・交通便も良い立地も加わり、充実した生活をご提供します！



間取り



お部屋の写真と間取りが現状と異なる場合は、現状を優先します。

月額賃料

家賃	¥100,000
共益費	¥4,000
駐車料	¥3,850
その他	町費500円 / RL Support System + M3,300円(税込み)

初期費用

敷金	2ヶ月
礼金	1ヶ月
仲介手数料	家賃 × 消費税
更新事務手数料	1.1ヶ月

その他	クラスコギャランティ初回保証料111,650円(税込み) HIKESHI SAN13,200円(税込み)
-----	---

入居条件	2026.6.30解約予定 保証人不要・代行 火災保険料・消臭抗菌代はRL Support System+Mを含む 法人契約の場合は礼金2ヶ月 本物件での喫煙は禁止です。
------	---

特約	法人契約：暮らすコンシェルジュLight + M (2,090円/月額)、暮らすコンシェルジュ + M加入金 (19,800円/初回のみ) 必須
----	--

設備項目

システムキッチン / カウンターキッチン / 室内洗濯機置場 / 独立洗面台 / バス・トイレ別 / 温水洗浄便座 / TVモニター付きインターホン / エアコン付き / 照明器具 / ウォークインクローゼット / トランクルーム / インターネット対応 / 駐車場2台以上 / インターネット無料 / コンロ2口以上 / IHクッキングヒーター / プロパンガス / 追い焚き機能付き

近隣情報	上荒屋クリニック：2600m アルビス安原中央店：650m ファミリーマート金沢安原店：450m
------	---

物件概要

所在地	石川県金沢市中屋1丁目118番地
沿革 / 最寄り駅	IRいしかわ鉄道/野々市駅徒歩 40分
建物種別	賃貸アパート
施工 / 構造	2025年11月 / 木造
階建 / 総戸数	2階建(2階部分)
間取り	2LDK(LDK17.5帖,洋6帖,洋4.5帖)
専有面積	73.48㎡
契約形態	普通借家2年
入居日	2026年7月中旬
部屋向き	東



GO賃貸・野々市店 / 921-8801 石川県野々市市御経塚2-256
TEL.076-269-0606 FAX.076-269-0605
MAIL.nonoit@crasco.jp www.crasco.jp

情報公開日：2026年6月23日
取引形態：代理
国土交通大臣(3)第8818号



手数料の負担割合	貸主	0%	借主	100%
手数料の配分割合	元付	50%	客付	50%