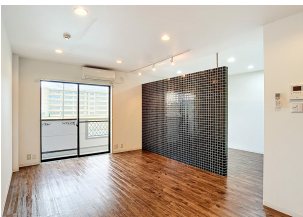
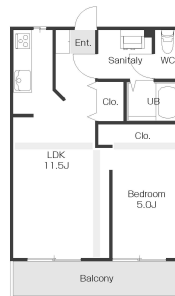


ディアコート諸江 202

リノベーション済の1LDK！壁のタイル柄がオシャレ！
割出駅の近くで金沢駅にもアクセス良し！リノベーション賃貸で内装もオシャレ！キッチンも広めなので、お料理好きの方にもオススメです。



間取り



お部屋の写真と間取りが現状と異なる場合は、現状を優先します。

設備項目

室内洗濯機置場 / 独立洗面台 / バス・トイレ別 / 温水洗浄便座 / TVモニタ付きインターホン / エアコン付き / 照明器具 / トランクルーム / バルコニー・ベランダ / BSアンテナ / インターネット無料 / プロパンガス / 南向き

近隣情報

なかのクリニック : 500m アルプラザ : 2000m
ファミリーマート : 750m

物件概要

| | |
|-----------|--------------------|
| 所在地 | 石川県金沢市諸江町下丁454 - 1 |
| 沿革 / 最寄り駅 | 北陸鉄道浅野川線/割出駅徒歩3分 |
| 建物種別 | 賃貸マンション |
| 施工 / 構造 | 1999年07月 / 鉄骨造 |
| 階建 / 総戸数 | 2階建(2階部分) |
| 間取り | 1LDK(洋5帖,LDK11.5帖) |
| 専有面積 | 40.29㎡ |
| 契約形態 | 普通借家2年 |
| 入居日 | 即入居可 |
| 部屋向き | 南 |

月額賃料

| | |
|-----|----------------------------------|
| 家賃 | ¥53,000 |
| 共益費 | ¥4,000 |
| 駐車場 | ¥4,400 |
| その他 | RL Support System + M3,300円(税込み) |

初期費用

| | |
|---------|---|
| 敷金 | - |
| 礼金 | - |
| 仲介手数料 | 家賃 × 消費税 |
| 更新事務手数料 | 58,300円 |
| その他 | クラスコギャランティ 初回保証料64,700円(税込み) インターネット 初回事務手数料11,000円(税込み) |
| 入居条件 | 法人契約の場合敷金2ヶ月 火災保険料はRL Support System+Mに含む 2025.7.31解約 |
| 特約 | 法人契約の場合:RLSS Light+M(2,090円/月額)、RLSS初回加入金(19,800円/税込)必須 |

crasco

GO賃貸・金沢けやき通り店 / 920-0024 石川県金沢市西念4-24-21
TEL.076-233-3010 FAX.076-233-3080
MAIL.keyaki@crasco.jp www.crasco.jp

情報公開日：2026年1月22日
取引形態：代理
国土交通大臣（3）第8818号



| | | | | |
|----------|----|-----|----|------|
| 手数料の負担割合 | 貸主 | 0% | 借主 | 100% |
| 手数料の配分割合 | 元付 | 50% | 客付 | 50% |