

Yomoda Apartment 407

【金沢市福増町エリアの鉄筋コンクリート造マンションが登場！】

金沢市福増町に佇む、鉄筋コンクリート造の賃貸マンションが登場しました！広々とした室内とデザイン性優れた外観が魅力的です！また、オートロック完備でセキュリティー面も充実しております！



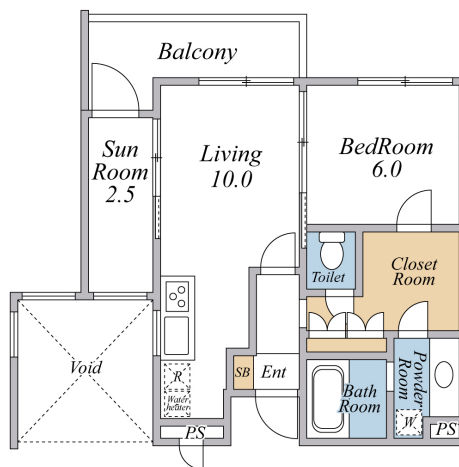
設備項目

システムキッチン / 追い焚き機能付き / 浴室乾燥機 / 室内洗濯機置場 / 独立洗面台 / バス・トイレ別 / 温水洗浄便座 / TVモニタ付きインターホン / 宅配ボックス / エアコン付き / 照明器具 / トランクルーム / オール電化 / エレベーター / 駐輪場 / オートロック / サンプル / バルコニー・ベランダ / ケーブルテレビ(CATV) / インターネット対応 / 駐車場2台以上 / インターネット無料 / コンロ2口以上 / IHキッチン / ヒーター

近隣情報

石川県予防医学協会クリニック : 2302m アルビス(株)
安原中央店 : 287m セブンイレブン : 297m

間取り



お部屋の写真と間取りが現状と異なる場合は、現状を優先します。

物件概要

所在地	石川県金沢市福増町南1149
沿革 / 最寄り駅	I R いしかわ鉄道/野々市駅徒歩 43 分/バス停 あやめ北徒歩 31 分
建物種別	賃貸マンション
施工 / 構造	2005年05月 / RC(鉄筋コンクリート造)
階建 / 総戸数	4階建(4階部分)
間取り	1LDK(LDK10帖,洋6帖)
専有面積	50.43㎡
契約形態	普通借家2年
入居日	2026年5月中旬
部屋向き	北

月額賃料

家賃	¥65,000
共益費	¥6,000
駐車料	¥4,400
その他	町費900円 / RL Support System + M3,300円(税込み)

初期費用

敷金	2ヶ月
礼金	-
仲介手数料	家賃 × 消費税
更新事務手数料	1.1ヶ月
その他	鍵交換代金22,000円 / クラスコギャランティ 初回保証料79,600円(税込み) HIKESHI SAN13,200円(税込み)
入居条件	2026.4.29解約予定 保証人不要・代行 火災保険料はRL Support System + Mに含む。 同タイプ別部屋の画像です。 法人契約の場合は敷金礼金2ヶ月
特約	法人契約の場合:RLSS Light+M(2,090円/月額)、RLSS初回加入金(19,800円/税込)必須

crasco

GO賃貸・野々市店 / 921-8801 石川県野々市市御経塚2-256
TEL.076-269-0606 FAX.076-269-0605
MAIL.nonoit@crasco.jp www.crasco.jp

情報公開日 : 2026年4月22日
取引形態 : 代理
国土交通大臣 (3) 第8818号



手数料の負担割合	貸主	0%	借主	100%
手数料の配分割合	元付	50%	客付	50%