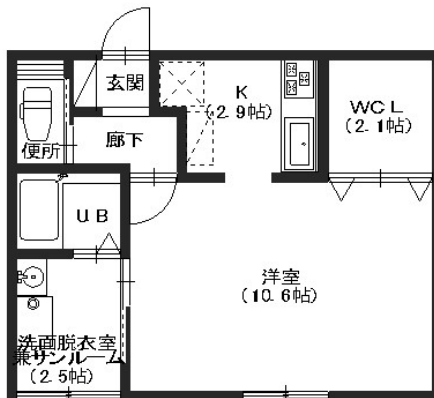


# ヨーロッパンシャレー金沢駅西 202

インターネット月額利用無料で入居したその日から利用可能です！  
金沢市北安江エリアの単身者向け物件です！金沢駅西口から徒歩圏内！サ  
ンルームがあり、天気の影響を受けずに干すことができ、外部からの目も  
気になりません。



## 間取り



お部屋の写真と間取りが現状と異なる場合は、現状を優先します。

## 月額賃料

家賃	¥56,000
共益費	¥4,000
駐車料	¥5,500
その他	RL Support System + M3,300円(税込み)

## 初期費用

敷金	2ヶ月
礼金	-
仲介手数料	家賃 × 消費税
更新事務手数料	59,400円
その他	鍵交換代金22,000円 / クラスコギャランティ 初回保証料68,800円(税込み) インターネット初回事務手数料11,000円(税込み)
入居条件	外国籍相談可 家具はCGで配置しています。実際は家具付きではありません。 法人契約の場合敷金・礼金2ヶ月 火災保険料はRL Support System+Mに含む
特約	法人契約の場合:RLSS Light+M(2,090円/月額)、RLSS初回加入金(19,800円/税込)必須 短期解約違約金有り(1年未満の解約:家賃+共益費1ヶ月分)

## 設備項目

独立洗面台 / サンルーム / 室内洗濯機置場 / 照明器具 / バス・トイレ別 / 温水洗浄便座 / ウォークインクローゼット / ケーブルテレビ(CATV) / TVモニター付きインターホン / エアコン付き / インターネット無料 / インターネット対応 / プロパンガス / 南向き

近隣情報

西東泌尿器科医院: 180m アル・プラザ金沢: 450m  
セブンイレブン: 83m

## 物件概要

所在地	石川県金沢市北安江4丁目10-25
沿革 / 最寄り駅	IRいしかわ鉄道/金沢駅バス停 諸江町小学校前徒歩1分
建物種別	賃貸アパート
施工 / 構造	2005年11月 / 木造
階建 / 総戸数	2階建(2階部分)
間取り	1K(洋10.6帖,K2.9帖)
専有面積	37.26㎡
契約形態	普通借家2年
入居日	仮止中
部屋向き	南

crasco

GO賃貸・金沢けやき通り店 / 920-0024 石川県金沢市西念4-24-21  
TEL.076-233-3010 FAX.076-233-3080  
MAIL.keyaki@crasco.jp www.crasco.jp

情報公開日: 2026年4月20日  
取引形態: 代理  
国土交通大臣(3)第8818号



手数料の負担割合	貸主	0%	借主	100%
手数料の配分割合	元付	50%	客付	50%