

ロイヤルシャトー泉本町 1010

分譲マンション、管理人常駐！お子様連れのファミリーイチオシ！
オートロック、南向きバルコニー日当たり良好！スーパー600m！



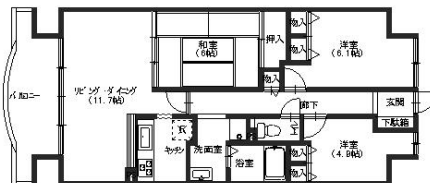
設備項目

バルコニー・ベランダ/システムキッチン/コンロ2口以上/バス・トイレ別/温水洗浄便座/ケーブルテレビ(CATV)/オートロック/駐輪場/宅配ボックス/エレベーター/エアコン付き/インターホン/都市ガス/南向き

近隣情報

整形外科中谷病院:396m MEGAドン・キホーテ:550m
ファミリーマート:260m

間取り



お部屋の写真と間取りが現状と異なる場合は、現状を優先します。

物件概要

所在地	石川県金沢市泉本町5丁目40-1
沿革/最寄り駅	I R いしかわ鉄道/金沢駅バス停 金沢高校前徒歩3分
建物種別	賃貸マンション
施工/構造	1996年09月/RC(鉄筋コンクリート造)
階建/総戸数	15階建(10階部分)
間取り	3LDK(和6帖,洋5.2帖,洋5.7帖,LDK14.7帖)
専有面積	70.2㎡
契約形態	普通借家2年
入居日	入居中
部屋向き	南

月額賃料

家賃	¥90,000
共益費	-
駐車料	¥8,800
その他	

初期費用

敷金	2ヶ月
礼金	2ヶ月
仲介手数料	家賃 × 消費税
その他	畳表替え36,300円(税込み)
入居条件	火災保険料・消臭抗菌代・盗聴器調査費用は暮らすコンシェルジュPrime+Sに含む
特約	-

crasco

横川店 / 921-8163 石川県金沢市横川4-188
TEL.076-241-2121 FAX.076-241-0707
MAIL.yokogawa@crasco.jp www.crasco.jp

情報公開日: 2024年7月27日
取引形態: 専任媒介
国土交通大臣(2)第8818号



手数料の負担割合	貸主	0%	借主	100%
手数料の配分割合	元付	50%	客付	50%