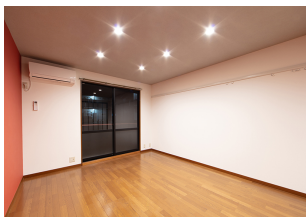
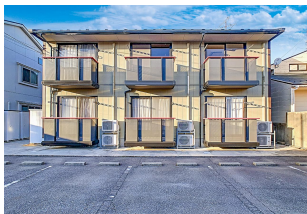


# ドミール伏見台 103

インターネット無料！ゼロリノッタ！初期費用0円でご入居可能！  
金沢市郊の単身者向けのお部屋です。インターネット無料！山側環状への  
アクセス良好！バス便の良い大通りも近いので通勤にも便利です。バルコ  
ニーは南向きで日当たりもいいですよ



お部屋の写真と間取りが現状と異なる場合は、現状を優先します。

## 設備項目

システムキッチン / 室内洗濯機置場 / 独立洗面台 / バス・トイレ別 / 温水洗浄便座  
/ TVモニタ付きインターホン / エアコン付き / 照明器具 / ウォークインクローゼット  
/ トランクルーム / オール電化 / バルコニー・ベランダ / BSアンテナ / インター  
ネット無料 / IHクッキングヒーター / 南向き

### 近隣情報

金沢赤十字病院：833m （株）ニュー三久 伏見台店：1035m  
ファミリーマート：233m

## 間取り

## 月額賃料

|      |   |
|------|---|
| 家賃   | ¥42,000   |
| 共益費  | ¥2,500  |
| 駐車場料 | ¥4,400  |
| その他  | 町費300円 / RL Support System+M3,300円(税込み) / ゼロRenottaシステム利用料3,718円(税込み) |

## 初期費用

|         |          |
|---------|----------|
| 敷金      | -        |
| 礼金      | -        |
| 仲介手数料   | 家賃 × 消費税 |
| 更新事務手数料 | 46,200円  |

|     |                            |
|-----|----------------------------|
| その他 | インターネット初回事務手数料11,000円(税込み) |
|-----|----------------------------|

|      |  |
|------|--|
| 入居条件 | 短期解約違約金有り（1年未満：家賃の2ヶ月分・1年以上2年未満：家賃の1ヵ月分） 家具はCGで配置しています。実際は家具付きではありません 火災保険料はRL Support System+Mに含む |
|------|--|

|    |   |
|----|---|
| 特約 | 法人契約の場合:RLSS Light+M(2,090円/月額)、RLSS初回加入金(19,800円/税込)必須 |
|----|---|

## 物件概要

|           |                              |
|-----------|------------------------------|
| 所在地       | 石川県金沢市窪4丁目502                |
| 沿革 / 最寄り駅 | I R いしかわ鉄道/金沢駅バス停 錦が丘高校前徒歩4分 |
| 建物種別      | 賃貸アパート                       |
| 施工 / 構造   | 1999年01月 / 軽量鉄骨造             |
| 階建 / 総戸数  | 2階建(1階部分)                    |
| 間取り       | 1K(洋8.5帖,K4帖)                |
| 専有面積      | 31.71㎡                       |
| 契約形態      | 普通借家2年                       |
| 入居日       | 即入居可                         |
| 部屋向き      | 南                            |

crasco

GO賃貸・金沢南部店 / 921-8163 石川県金沢市横川4-188  
TEL.076-241-2121 FAX.076-241-0707  
MAIL.yokogawa@crasco.jp www.crasco.jp

情報公開日：2026年2月3日  
取引形態：代理  
国土交通大臣（3）第8818号



|          |    |     |    |      |
|----------|----|-----|----|------|
| 手数料の負担割合 | 貸主 | 0%  | 借主 | 100% |
| 手数料の配分割合 | 元付 | 50% | 客付 | 50%  |