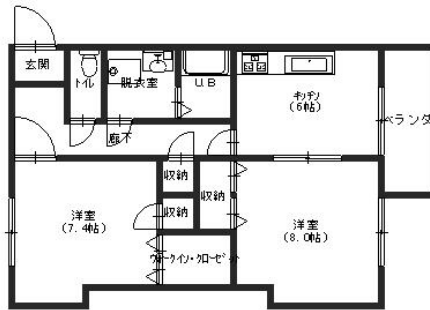


# プラシード・K1 207

敷金・礼金なしのWゼロ物件なので初期費用を抑えられます。  
 経済的な都市ガス物件。スーパー（大阪屋ショップ）、コンビニ（ファミリーマート）徒歩圏内で住環境良し！全室洋室、収納豊富なので、お荷物の多い单身の方にもオススメです。



## 間取り



お部屋の写真と間取りが現状と異なる場合は、現状を優先します。

## 月額賃料

家賃	¥58,000
共益費	¥3,000
駐車料	¥4,400
その他	暮らすコンシェルジュPrime + M3,993円(税込み)

## 初期費用

敷金	-
礼金	-
仲介手数料	家賃 × 消費税
その他	インターネット初回事務手数料11,000円(税込み) ライフあんしんプラス69,393円(税込み) 暮らすコンシェルジュ + M加入金28,600円(税込み)
入居条件	法人契約の場合敷金2ヶ月 同タイプ、別部屋の画像です 火災保険料は暮らすコンシェルジュMiddle+Mに含む 2025.4.30解約
特約	法人契約：暮らすコンシェルジュLight + M (2,090円/月額)、暮らすコンシェルジュ + M加入金 (19,800円/初回のみ) 必須

## 設備項目

室内洗濯機置場 / 独立洗面台 / バス・トイレ別 / 温水洗浄便座 / TVモニタ付きインターホン / エアコン付き / 照明器具 / ウォークインクローゼット / トランクルーム / 駐輪場 / バルコニー・ベランダ / BSアンテナ / ケーブルテレビ(CATV) / 駐車場2台以上 / インターネット無料 / 都市ガス

近隣情報	金沢西病院：1019m 大阪屋ショップ：229m ファミリーマート：223m
------	---

## 物件概要

所在地	石川県金沢市畝田東1丁目95
沿革 / 最寄り駅	IRいしかわ鉄道/金沢駅バス停 市立工業高校前徒歩4分
建物種別	賃貸マンション
施工 / 構造	2002年03月 / 鉄骨造
階建 / 総戸数	3階建(2階部分)
間取り	2DK(洋8帖,洋7.4帖,DK6帖)
専有面積	54.72㎡
契約形態	普通借家2年
入居日	2025年5月中旬
部屋向き	東



GO賃貸・金沢けやき通り店 / 920-0024 石川県金沢市西念4-24-21  
 TEL.076-233-3010 FAX.076-233-3080  
 MAIL.keyaki@crasco.jp www.crasco.jp

情報公開日：2025年4月5日  
 取引形態：代理  
 国土交通大臣（2）第8818号



手数料の負担割合	貸主	0%	借主	100%
手数料の配分割合	元付	50%	客付	50%