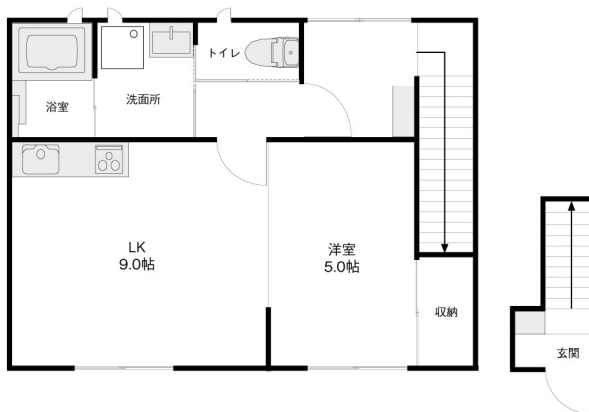


フォルトゥーナ B004

香林坊まで徒歩圏内！オール電化・エコキュート仕様！
風情ある長町の静かな住環境！1LDKのゆったりした間取りでゆとりある暮らしをはじめませんか？



間取り



お部屋の写真と間取りが現状と異なる場合は、現状を優先します。

物件概要

所在地	石川県金沢市長町2丁目4-11-10
沿革 / 最寄り駅	I R いしかわ鉄道/金沢駅徒歩 22分
建物種別	賃貸アパート
施工 / 構造	2016年09月 / 木造
階建 / 総戸数	2階建(2階部分)
間取り	1LDK(洋5帖,LDK9帖)
専有面積	42.64㎡
契約形態	普通借家2年
入居日	2025年5月上旬
部屋向き	東

月額賃料

家賃	¥61,000
共益費	¥4,000
駐車料	¥16,500
その他	暮らすコンシェルジュMiddle + M2,992円(税込み)

初期費用

敷金	-
礼金	-
仲介手数料	家賃 × 消費税
その他	暮らすコンシェルジュ + M加入金28,600円(税込み)
入居条件	
特約	法人契約：暮らすコンシェルジュLight+M (2,090円/月額)、暮らすコンシェルジュ+M加入金 (19,800円/初回のみ) 必須

設備項目

追い焚き機能付き / 浴室乾燥機 / 室内洗濯機置場 / 独立洗面台 / バス・トイレ別 / 温水洗浄便座 / TVモニタ付きインターホン / 宅配ボックス / エアコン付き / 照明器具 / オール電化 / 駐輪場 / BSアンテナ / 防犯カメラ / インターネット無料 / IHクッキングヒーター	
近隣情報	金沢聖霊総合病院:224m (株)マルエー mini香林坊店:559m ローソン:545m



GO賃貸・金沢駅前店 / 920-0853 石川県金沢市本町2-3-5
TEL.076-222-1133 FAX.076-222-4040
MAIL.ekimae@crasco.jp www.crasco.jp

情報公開日：2025年4月5日
取引形態：代理
国土交通大臣（2）第8818号



手数料の負担割合	貸主	0%	借主	100%
手数料の配分割合	元付	50%	客付	50%