

# カーサファボーレ諸江町 303

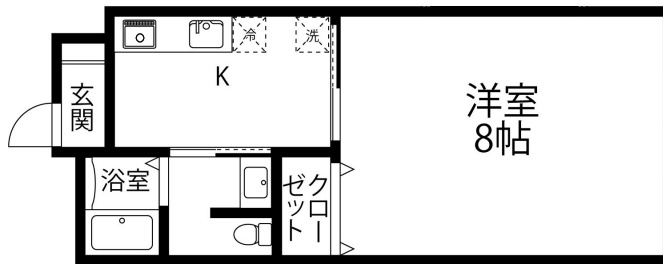
新ダブルゼロ！フリーレント1ヶ月（家賃・共益費）付き！！

利便性 バス停まで徒歩約4分、アル・プラザ金沢まで徒歩約1分！室内もリノベーションされ、生まれ変わったお部屋で新生活を始めてみませんか？



設備項目	
システムキッチン / 浴室乾燥機 / 室内洗濯機置場 / 独立洗面台 / バス・トイレ別 / 温水洗浄便座 / TVモニター付きインターホン / 宅配ボックス / エアコン付き / 照明器具 / インターネット無料 / IHクッキングヒーター / プロパンガス	
近隣情報	わかさ内科クリニック: 800m (株)平和堂 アル・プラザ金沢: 267m セブンイレブン: 476m

## 間取り



お部屋の写真と間取りが現状と異なる場合は、現状を優先します。

物件概要	
所在地	石川県金沢市諸江町10 - 11
沿革 / 最寄り駅	北陸新幹線/金沢駅徒歩 21 分バス停 上諸江徒歩 4 分
建物種別	賃貸マンション
施工 / 構造	1993年03月 / 鉄骨造
階建 / 総戸数	3階建(3階部分)
間取り	1K(洋8帖,K3.5帖)
専有面積	25㎡
契約形態	普通借家2年
入居日	2025年4月下旬
部屋向き	東

## 月額賃料

家賃	¥48,000
共益費	¥4,000
駐車料	¥8,404
その他	暮らすコンシェルジュMiddle + M2,992円(税込み)

## 初期費用

敷金	-
礼金	-
仲介手数料	家賃 × 消費税
その他	ライフあんしんプラス54,992円(税込み) 暮らすコンシェルジュ + M加入金28,600円(税込み)
入居条件	法人契約の場合は敷金2ヶ月礼金2ヶ月 短期解約違約金有り(1年未満:家賃の2ヶ月分・1年以上2年未満:家賃の1ヶ月分発生) 工事の進捗状況により、入居時期が前後する可能性があります 火災保険料は暮らすコンシェルジュMiddle+Mに含む
特約	法人契約:暮らすコンシェルジュLight + M (2,090円/月額)、暮らすコンシェルジュ + M加入金 (19,800円/初回のみ) 必須



GO賃貸・金沢けやき通り店 / 920-0024 石川県金沢市西念4-24-21  
TEL.076-233-3010 FAX.076-233-3080  
MAIL.keyaki@crasco.jp www.crasco.jp

情報公開日: 2025年4月11日  
取引形態: 代理  
国土交通大臣(2)第8818号



手数料の負担割合	貸主	0%	借主	100%
手数料の配分割合	元付	50%	客付	50%