

# The Court 香林坊 1403

香林坊にありますリノベーションマンション！

金沢市の中心で片町や南町の方へもアクセスしやすい立地の分譲マンション。内装フルリノベーション済みとなっております！キッチンもアイランドキッチン！リビング29帖で広々！

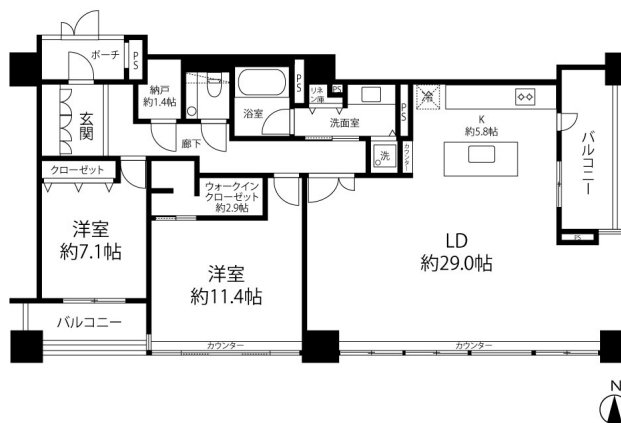


## 設備項目

システムキッチン / カウンターキッチン / ディスポーザー / 追い焚き機能付き / 浴室乾燥機 / 室内洗濯機置場 / 独立洗面台 / バス・トイレ別 / 温水洗浄便座 / TVモニター付きインターホン / エアコン付き / 照明器具 / ウォークインクローゼット / オートロック / バルコニー・ベランダ / CSアンテナ / ケーブルテレビ(CATV) / インターネット対応 / コンロ2口以上 / IHクッキングヒーター / 都市ガス / 南向き

近隣情報

## 間取り



お部屋の写真と間取りが現状と異なる場合は、現状を優先します。

## 物件概要

所在地	石川県金沢市香林坊2丁目4-3
沿革 / 最寄り駅	I R いしかわ鉄道/金沢駅バス停 香林坊徒歩 1分
建物種別	賃貸マンション
施工 / 構造	2005年11月 / RC(鉄筋コンクリート造)
階建 / 総戸数	14階建(14階部分)
間取り	2LDK(洋11.4帖,洋7.1帖,LDK34.8帖)
専有面積	121.95㎡
契約形態	定期借家36ヶ月
入居日	即入居可
部屋向き	南

## 月額賃料

家賃	¥298,000
共益費	¥10,000
駐車料	-
その他	暮らすコンシェルジュPrime + S3,278円(税込み)

## 初期費用

敷金	1ヶ月
礼金	2ヶ月
仲介手数料	(家賃 + 駐車料) × 消費税
その他	暮らすコンシェルジュ + S 加入金31,900円(税込み)
入居条件	法人契約の場合敷金礼金2ヶ月 喫煙禁止 火災保険料は暮らすコンシェルジュPrime+MIを含む
特約	-

crasco

情報公開日：2025年4月5日  
取引形態：代理  
国土交通大臣(2)第8818号



手数料の負担割合	貸主	0%	借主	100%
手数料の配分割合	元付	50%	客付	50%