

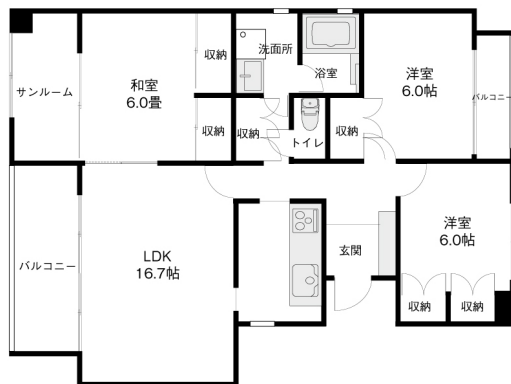
グランフォーム泉野 201

広々3LDK！大きなバルコニー・屋根付き駐車場が魅力！

金沢の文教地区！治安良好！屋根付き駐車場有！サンルーム・シャンプードレッサー付！大きな窓で全室日当たり良好です！泉小・泉中学校区です。ファミリーのお客様に一押しのお部屋です！



間取り



お部屋の写真と間取りが現状と異なる場合は、現状を優先します。

月額賃料

家賃	¥90,000
共益費	¥5,000
駐車料	¥7,700
その他	暮らすコンシェルジュMiddle + M2,992円(税込み)

初期費用

敷金	-
礼金	-
仲介手数料	家賃 × 消費税
その他	ライフあんしんプラス116,261円(税込み) 畳表替え36,300円(税込み) 暮らすコンシェルジュ + M加入金31,900円(税込み)
入居条件	短期解約違約金有り(1年以内:家賃の2ヶ月分・1年以上2年未満:家賃の1ヵ月分) 火災保険料は暮らすコンシェルジュPrime+Mに含む
特約	法人契約:暮らすコンシェルジュライト(1,100円/月額)、暮らすコンシェルジュ加入金(13,200円/初回のみ)必須

設備項目

追い焚き機能付き / 室内洗濯機置場 / 独立洗面台 / バス・トイレ別 / 温水洗浄便座 / TVモニター付きインターホン / エアコン付き / 照明器具 / トランクルーム / 駐輪場 / サンルーム / バルコニー・ベランダ / BSアンテナ / コンロ2口以上 / プロパンガス / 南向き

近隣情報

金沢市立病院:1630m ひまわりチェーン泉野店:324m
ローソン:137m

物件概要

所在地	石川県金沢市泉野町3丁目13-9
沿革 / 最寄り駅	北陸鉄道石川線/野町駅徒歩14分
建物種別	賃貸マンション
施工 / 構造	1997年03月 / RC(鉄筋コンクリート造)
階建 / 総戸数	3階建(2階部分)
間取り	3LDK(洋6帖,洋6帖,和6帖,LDK16.7帖)
専有面積	84.04㎡
契約形態	普通借家2年
入居日	2025年4月下旬
部屋向き	南

crasco

GO賃貸・金沢南部店 / 921-8163 石川県金沢市横川4-188
TEL.076-241-2121 FAX.076-241-0707
MAIL.yokogawa@crasco.jp www.crasco.jp

情報公開日:2025年4月9日
取引形態:代理
国土交通大臣(2)第8818号



手数料の負担割合	貸主	0%	借主	100%
手数料の配分割合	元付	50%	客付	50%