

ファーストレーベン広岡 702

金沢駅西口エリアの2LDK！

オートロック付き！インターネット無料やオール電化等、毎月のランニングコストを抑えることができるデザイナーズマンションです！



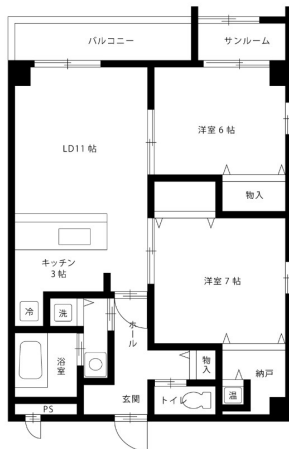
設備項目

システムキッチン / 浴室乾燥機 / 室内洗濯機置場 / 独立洗面台 / バス・トイレ別 / 温水洗浄便座 / TVモニタ付きインターホン / 宅配ボックス / エアコン付き / 照明器具 / オール電化 / エレベーター / 駐輪場 / オートロック / バルコニー・ベランダ / インターネット対応 / インターネット無料 / コンロ2口以上 / IHクッキングヒーター

浦田クリニック : 68m ファミリーマート : 74m

近隣情報

間取り



お部屋の写真と間取りが現状と異なる場合は、現状を優先します。

物件概要

所在地	石川県金沢市広岡1丁目3番20号
沿革 / 最寄り駅	北陸新幹線/金沢駅徒歩6分
建物種別	賃貸マンション
施工 / 構造	2006年03月 / 鉄骨造
階建 / 総戸数	10階建(7階部分)
間取り	2LDK(LDK14帖,洋7帖,洋6帖)
専有面積	68.23㎡
契約形態	普通借家2年
入居日	2025年5月上旬
部屋向き	不明

月額賃料

家賃	¥109,000
共益費	¥9,400
駐車料	¥21,780
その他	暮らすコンシェルジュPrime + M3,993円(税込み)

初期費用

敷金	2.5ヶ月
礼金	2ヶ月
仲介手数料	家賃 × 消費税
その他	暮らすコンシェルジュ + M加入金31,900円(税込み)
入居条件	同タイプ、別部屋の画像です 火災保険料は暮らすコンシェルジュPrime+Mに含む 2025.4.17解約
特約	法人契約：暮らすコンシェルジュLight + M (2,090円/月額)、暮らすコンシェルジュ + M加入金 (19,800円/初回のみ) 必須

crasco

情報公開日：2025年4月4日
取引形態：代理
国土交通大臣（2）第8818号



手数料の負担割合	貸主	0%	借主	100%
手数料の配分割合	元付	50%	客付	50%