

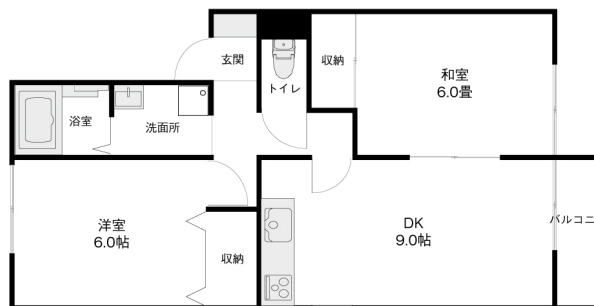
ブライトン14 106

インターネット無料！面倒なお手続き不要です。

野々市市上林エリアの2DK物件です！インターネット無料物件で、スマホをWi-Fi環境で使え、便利です！敷地内に駐車場2台契約も可能です！リーズナブルな価格も魅力的です！



間取り



お部屋の写真と間取りが現状と異なる場合は、現状を優先します。

月額賃料

家賃	¥52,000
共益費	¥3,000
駐車料	¥3,300
その他	暮らすコンシェルジュMiddle + M2,992円(税込み)

初期費用

敷金	-
礼金	-
仲介手数料	家賃 × 消費税
その他	インターネット初回事務手数料11,000円(税込み) ファイテック9,600円(税込み) ライフあんしんプラス61,292円(税込み) 暮らすコンシェルジュ + M加入金28,600円(税込み)
入居条件	2025.3.31解約予定 火災保険料・消臭抗菌代は暮らすコンシェルジュMiddle + Mに含む 家具はCGで配置しています。実際は家具付きではありません
特約	法人契約：暮らすコンシェルジュライト(1,100円/月額)、暮らすコンシェルジュ加入金(13,200円/初回のみ)必須

設備項目

追い焚き機能付き / 室内洗濯機置場 / 独立洗面台 / バス・トイレ別 / 温水洗浄便座 / TVモニタ付きインターホン / エアコン付き / 照明器具 / トランクルーム / 駐輪場 / バルコニー・ベランダ / インターネット対応 / 駐車場2台以上 / インターネット無料 / プロパンガス

物件概要

所在地	石川県野々市市上林4丁目308
沿革 / 最寄り駅	IRいしかわ鉄道/金沢駅バス停 中林バス停徒歩3分
建物種別	賃貸アパート
施工 / 構造	1996年06月 / 軽量鉄骨造
階建 / 総戸数	2階建(1階部分)
間取り	2DK(洋6帖,和6帖,DK9帖)
専有面積	50.42㎡
契約形態	普通借家2年
入居日	2025年4月中旬
部屋向き	東

近隣情報

はしもと内科クリニック: 500m イオン野々市南店: 700m
セブンイレブン: 300m

crasco

GO賃貸・野々市店 / 921-8801 石川県野々市市御経塚2-256
TEL.076-269-0606 FAX.076-269-0605
MAIL.nonoiti@crasco.jp www.crasco.jp

情報公開日：2025年4月5日
取引形態：代理
国土交通大臣(2)第8818号



手数料の負担割合	貸主	0%	借主	100%
手数料の配分割合	元付	50%	客付	50%