

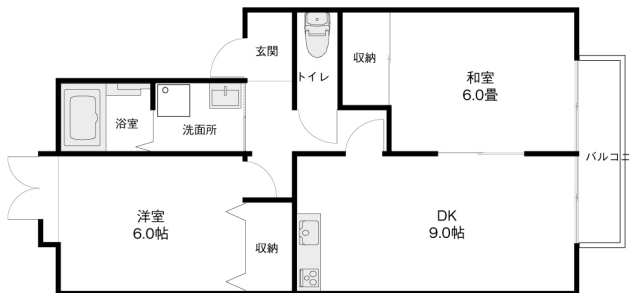
ソシア601 A205

インターネット月額無料！角部屋！

縦列2台で5,500円！リビング横の和室が和みますね。防犯カメラ付きなので、女性の方も安心です。



間取り



お部屋の写真と間取りが現状と異なる場合は、現状を優先します。

物件概要

所在地	石川県金沢市諸江町下丁60番地1
沿革/最寄り駅	I R いしかわ鉄道/金沢駅バス停 問屋2丁目徒歩6分
建物種別	賃貸アパート
施工/構造	1999年01月/軽量鉄骨造
階建/総戸数	2階建(2階部分)
間取り	2DK(洋6帖,和6帖,DK9帖)
専有面積	50.12㎡
契約形態	普通借家2年
入居日	仮止中
部屋向き	南

月額賃料

家賃	¥50,000
共益費	¥4,000
駐車料	¥3,300
その他	暮らすコンシェルジュMiddle + M2,992円(税込み)

初期費用

敷金	-
礼金	-
仲介手数料	家賃 × 消費税
その他	インターネット初回事務手数料11,000円(税込み) ライフあんしんプラス60,292円(税込み) 畳表替え36,300円(税込み) 暮らすコンシェルジュ + M加入金28,600円(税込み)
入居条件	同タイプ、別部屋の画像です 火災保険料は暮らすコンシェルジュMiddle+Mに含む 2025.4.12解約
特約	法人契約：暮らすコンシェルジュLight + M (2,090円/月額)、暮らすコンシェルジュ + M加入金 (19,800円/初回のみ) 必須

設備項目

室内洗濯機置場 / 独立洗面台 / バス・トイレ別 / 温水洗浄便座 / TVモニタ付きインターホン / エアコン付き / 照明器具 / トランクルーム / 駐輪場 / バルコニー・ベランダ / 駐車場2台以上 / 防犯カメラ / インターネット無料 / プロパンガス / 南向き	
近隣情報	金沢社会保険病院：1488m 業務スーパー：1000m ファミリーマート：116m



GO賃貸・金沢けやき通り店 / 920-0024 石川県金沢市西念4-24-21
TEL.076-233-3010 FAX.076-233-3080
MAIL.keyaki@crasco.jp www.crasco.jp

情報公開日：2025年4月5日
取引形態：代理
国土交通大臣(2)第8818号



手数料の負担割合	貸主	0%	借主	100%
手数料の配分割合	元付	50%	客付	50%