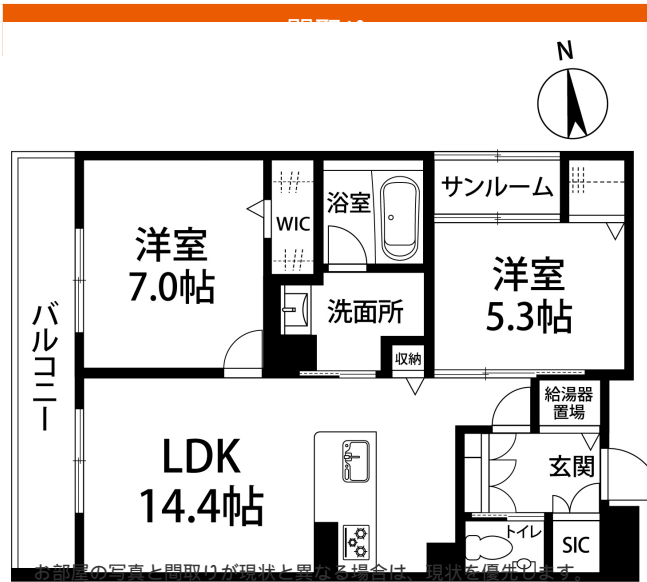
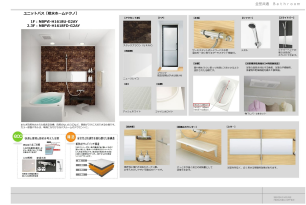
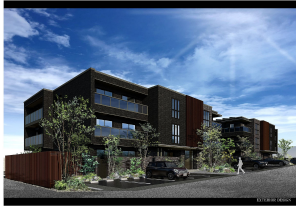


# ポルターナ 202

積水ハウスの賃貸住宅シャームゾン！

オートロック・オートドア！この建物は省エネ・創エネに配慮したZEH（ネット・ゼロ・エネルギーハウス）賃貸住宅（太陽光発電搭載）となっております。



※一部の居室と間取りが現状と異なる場合は、現状を優先します。

月額賃料	
家賃	¥128,000
共益費	¥8,700
駐車料	¥6,600
その他	シャームゾンライフ support t1,320円(税込み)
初期費用	
敷金	128000円
礼金	256000
仲介手数料	家賃 × 消費税
その他	初回保証料33,000円(税込み) スマートロック設定費用22,000円(税込み)
入居条件	2025.10.1入居開始
特約	礼金は契約時に借主より貸主に支払われ返還されない金銭です。 保証会社らくらくパートナー：初期費用33,000円（初回家賃引落時）・毎月費用：2.0%・更新なし

設備項目	
システムキッチン/カウンターキッチン/追い焚き機能付き/浴室乾燥機/室内洗濯機置場/独立洗面台/バス・トイレ別/温水洗浄便座/TVモニター付きインターホン/宅配ボックス/エアコン付き/照明器具/ウォークインクローゼット/オール電化/エレベーター/駐輪場/敷地内ゴミ置き場/オートロック/バルコニー・ベランダ/インターネット対応/防犯カメラ/インターネット無料/コンロ2口以上/IHクッキングヒーター/サンルーム	
近隣情報	結城病院：467m (株)ニュー三久 泉が丘店：187m セブンイレブン：691m

物件概要	
所在地	石川県金沢市富樫1丁目10番3 (地番)
沿革/最寄り駅	IRいしかわ鉄道/金沢駅バス停 泉丘高校前徒歩3分
建物種別	賃貸マンション
施工/構造	
階建/総戸数	3階建(2階部分)
間取り	2LDK(LDK14.4帖,洋7帖,洋5.3帖)
専有面積	65.15㎡
契約形態	普通借家2年
入居日	2025年9月下旬
部屋向き	西



GO賃貸・金沢南部店 / 921-8163 石川県金沢市横川4-188  
TEL.076-241-2121 FAX.076-241-0707  
MAIL.yokogawa@crasco.jp www.crasco.jp

情報公開日：2025年4月6日  
取引形態：専任媒介  
国土交通大臣(2)第8818号



手数料の負担割合	貸主	0%	借主	100%
手数料の配分割合	元付	50%	客付	50%