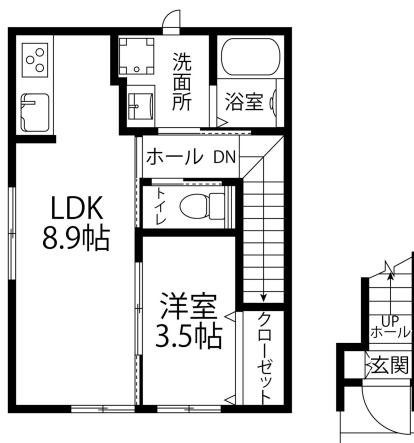


アズール 201

宅配BOX、防犯カメラ付きで安心してお過ごしいただけます。
ネット使用料も無料です。ペットも相談可の物件です。



間取り



お部屋の写真と間取りが現状と異なる場合は、現状を優先します。

月額賃料

家賃	¥54,000
共益費	¥3,000
駐車料	¥3,300
その他	町費500円 / 保証料440円(税込み)

初期費用

敷金	-
礼金	-
仲介手数料	家賃 × 消費税
その他	トラブルサポート24,880円(税込み) 室内清掃費用50,000円(税込み)
入居条件	小型犬or猫(どちらか1匹まで)
特約	短期違約金あり。(1年未満の解約で賃料の2ヶ月分、1年以上2年未満で賃料の1ヶ月分の違約金) ペット飼育の場合は敷金1ヶ月、礼金1ヶ月

設備項目

システムキッチン / 追い焚き機能付き / 室内洗濯機置場 / 独立洗面台 / バス・トイレ別 / 温水洗浄便座 / TVモニター付きインターホン / 宅配ボックス / エアコン付き / 照明器具 / トランクルーム / バイク置き場 / 駐輪場 / 防犯カメラ / インターネット無料 / IHクッキングヒーター / プロパンガス

物件概要

所在地	石川県能美市浜開発町乙121番地
沿革 / 最寄り駅	I R いしかわ鉄道/能美根上駅徒歩 11 分
建物種別	賃貸アパート
施工 / 構造	2025年02月 / 木造
階建 / 総戸数	2階建(2階部分)
間取り	1LDK(LDK8.9帖,洋3.5帖)
専有面積	37.13㎡
契約形態	普通借家2年
入居日	即入居可
部屋向き	不明

近隣情報

能美市立病院: 1054m (株)マルエー 根上店: 691m
ファミリーマート能美大成南店: 663m

crasco

GO賃貸・小松店 / 923-0801 石川県小松市園町八126-1
TEL.0761-20-2626 FAX.0761-21-2626
MAIL.komatu@crasco.jp www.crasco.jp

情報公開日: 2025年4月5日
取引形態: 媒介
国土交通大臣(2)第8818号



手数料の負担割合	貸主	0%	借主	100%
手数料の配分割合	元付	50%	客付	50%