

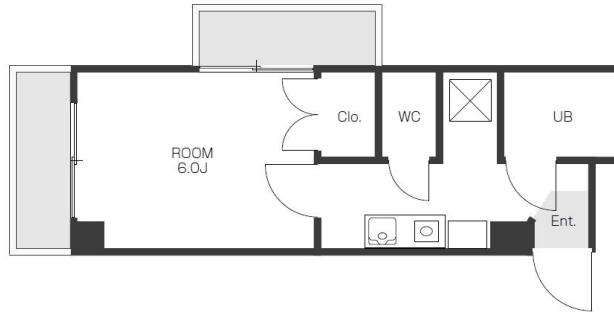
# プリモ・アルナーヴァ 511

リノベーション部屋！綺麗な室内がおすすめ！

金沢駅へも徒歩圏内です！物件横に月極駐車場もございますのでお車をお持ちの方でもおすすめです！ぜひ一度ご相談くださいませ コンビニすぐ近くにあります！



## 間取り



お部屋の写真と間取りが現状と異なる場合は、現状を優先します。

## 月額賃料

家賃	¥30,000
共益費	¥5,000
駐車場	¥7,150
その他	暮らすコンシェルジュMiddle+M2,992円(税込み)

## 初期費用

敷金	-
礼金	-
仲介手数料	家賃 × 消費税
その他	ライフあんしんプラス37,720円(税込み) 暮らすコンシェルジュ + M加入金25,300円(税込み)
入居条件	火災保険料は暮らすコンシェルジュMiddle+Mに含む 2025.3.31解約予定 法人契約の場合敷金2ヶ月発生
特約	法人契約：暮らすコンシェルジュLight+M (2,090円/月額)、暮らすコンシェルジュ+M加入金 (19,800円/初回のみ) 必須

## 設備項目

システムキッチン / 室内洗濯機置場 / バス・トイレ別 / 温水洗浄便座 / TVモニタ付きインターホン / エアコン付き / 照明器具 / エレベーター / 駐輪場 / パルコニー・ベランダ / インターネット対応 / IHクッキングヒーター / プロパンガス / 南向き

近隣情報	城北病院：873m ハロー：399m ローソン：362m
------	------------------------------

## 物件概要

所在地	石川県金沢市浅野本町155 - 1
沿革 / 最寄り駅	IRいしかわ鉄道/金沢駅バス停 乙丸徒歩2分
建物種別	賃貸マンション
施工 / 構造	1991年08月 / 鉄骨造
階建 / 総戸数	5階建(5階部分)
間取り	1K(洋6帖,K2帖)
専有面積	21.48㎡
契約形態	普通借家2年
入居日	2025年4月中旬
部屋向き	南

crasco

GO賃貸・金沢駅前店 / 920-0853 石川県金沢市本町2-3-5  
TEL.076-222-1133 FAX.076-222-4040  
MAIL.ekimae@crasco.jp www.crasco.jp

情報公開日：2025年4月5日  
取引形態：代理  
国土交通大臣(2)第8818号



手数料の負担割合	貸主	0%	借主	100%
手数料の配分割合	元付	50%	客付	50%