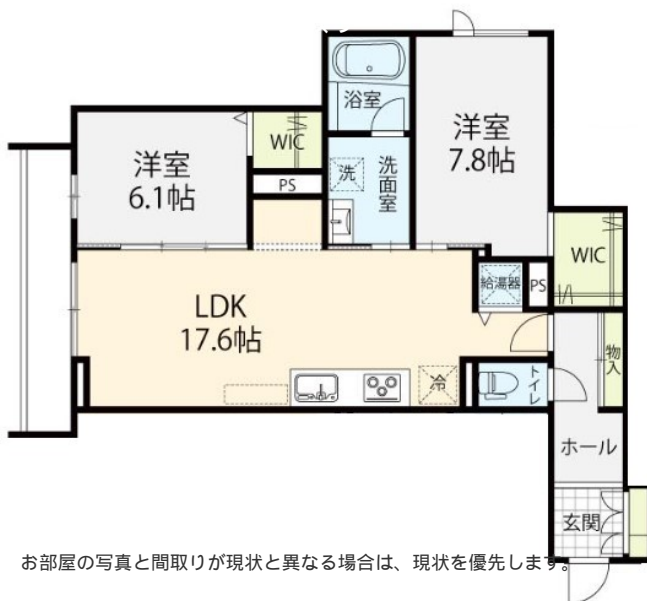


# トワイライト瓢箪町 305

明成小学校横の新築！積水ハウス施工！

沢駅まで徒歩約13分！近隣にはスーパーもあり利便性も ですね！2LDK  
でファミリーにもご夫婦にもおススメ！駐車場1台確保可能！



お部屋の写真と間取りが現状と異なる場合は、現状を優先します。

月額賃料	
家賃	¥139,000
共益費	¥5,500
駐車料	¥11,000
その他	暮らすコンシェルジュPrime + M3,993円(税込み)
初期費用	
敷金	1ヶ月
礼金	2ヶ月
仲介手数料	家賃 × 消費税
その他	インターネット初回事務手数料11,000円(税込み) 暮らすコンシェルジュ + M加入金31,900円(税込み)
入居条件	火災保険は暮らすコンシェルジュPrime + Mに含む 2025年8月1日入居開始
特約	法人契約：暮らすコンシェルジュLight + M (2,090円/月額)、暮らすコンシェルジュ + M加入金 (19,800円/初回のみ) 必須

設備項目	
システムキッチン / カウンターキッチン / 追い焚き機能付き / 浴室乾燥機 / 室内洗濯機置場 / 独立洗面台 / バス・トイレ別 / 温水洗浄便座 / TVモニタ付きインターホン / 宅配ボックス / エアコン付き / 照明器具 / ウォークインクローゼット / トランクルーム / オール電化 / 駐輪場 / オートロック / バルコニー・ベランダ / インターネット無料 / コンロ2口以上 / IHクッキングヒーター / 南向き	
近隣情報	林病院：700m マルエー彦三：190m ファミリーマート：650m

物件概要	
所在地	石川県金沢市瓢箪町225 - 1, 225 - 2
沿革 / 最寄り駅	北陸鉄道浅野川線/北鉄金沢駅徒歩 11 分
建物種別	賃貸マンション
施工 / 構造	2025年07月 / 鉄骨造
階建 / 総戸数	3階建(3階部分)
間取り	2LDK(LDK17.6帖,洋7.8帖,洋6.1帖)
専有面積	76.03㎡
契約形態	普通借家2年
入居日	2025年7月下旬
部屋向き	南



手数料の負担割合	貸主	0%	借主	100%
手数料の配分割合	元付	50%	客付	50%