

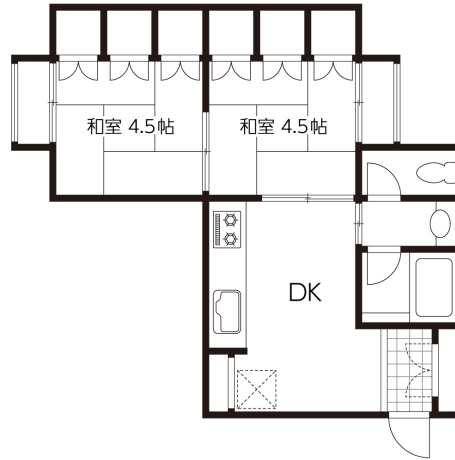
# グランバリュー金沢下本多町 101

家具家電付き紹介可能！

エアコン2台、洗面台・IHコンロが新品！サンルーム付きです！ ペット相談可能。兼六園、21世紀美術館近く！



## 間取り



お部屋の写真と間取りが現状と異なる場合は、現状を優先します。

## 月額賃料

家賃	¥40,000
共益費	¥4,000
駐車料	-
その他	町費500円 / 暮らすコンシェルジュPrime + M2,992円(税込み)

## 初期費用

敷金	-
礼金	-
仲介手数料	(家賃 + 駐車料) × 消費税
その他	ライフあんしんプラス47,492円(税込み) 畳表替え54,450円(税込み) 暮らすコンシェルジュ + M加入金25,300円(税込み)
入居条件	家具はCGで配置しています。実際は家具付きではありません。2025.3.19解約予定 火災保険料は暮らすコンシェルジュPrime+Mを含む 家具家電リース
特約	法人契約：暮らすコンシェルジュLight+M (2,090円/月額)、暮らすコンシェルジュ+M加入金 (19,800円/初回のみ) 必須

## 設備項目

室内洗濯機置場 / 独立洗面台 / バス・トイレ別 / 温水洗浄便座 / TVモニタ付きインターホン / エアコン付き / 照明器具 / エレベーター / サンルーム / ケーブルテレビ(CATV) / コンロ2口以上 / IHクッキングヒーター / 都市ガス

近隣情報

北野内科クリニック: 479m マルエーmini幸町店: 390m  
ローソン: 446m

## 物件概要

所在地	石川県金沢市下本多町六番丁6-1-2
沿革 / 最寄り駅	IRいしかわ鉄道/金沢駅バス停 本多町徒歩2分
建物種別	賃貸マンション
施工 / 構造	1986年03月 / RC(鉄筋コンクリート造)
階建 / 総戸数	6階建(1階部分)
間取り	2DK(DK6帖,和4.5帖,和4.5帖)
専有面積	45.44㎡
契約形態	普通借家2年
入居日	仮止中
部屋向き	東

crasco

情報公開日：2025年4月5日  
取引形態：代理  
国土交通大臣(2)第8818号



手数料の負担割合	貸主	0%	借主	100%
手数料の配分割合	元付	50%	客付	50%