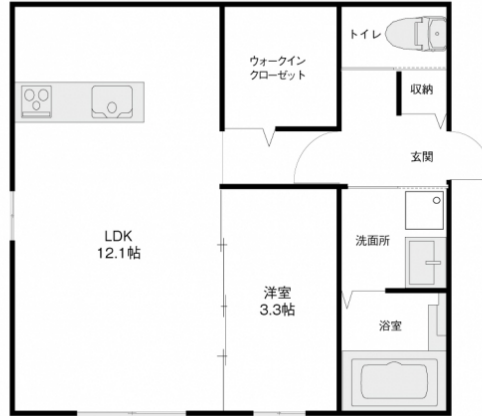


# casa mila 101

ウォークインクローゼットと周辺環境が魅力の煉瓦アパート。  
インターネット無料（無線ルーターでW i f i 利用可）。広々としたウォークインクローゼットやシューズボックス、室内物干し付き。野々市市役所通りが近く、スーパーなどの商業施設充実でお買い物に便利です。



## 間取り



お部屋の写真と間取りが現状と異なる場合は、現状を優先します。

## 月額賃料

家賃	¥52,000
共益費	¥4,000
駐車料	-
その他	暮らすコンシェルジュMiddle + M2,992円(税込み)

## 初期費用

敷金	-
礼金	-
仲介手数料	(家賃 + 駐車料) × 消費税
その他	インターネット初回事務手数料11,000円(税込み) ファイテック9,600円(税込み) ライフあんしんプラス62,292円(税込み) 暮らすコンシェルジュ + M加入金28,600円(税込み)
入居条件	2025.2.28解約予定 火災保険料・消臭抗菌代は暮らすコンシェルジュMiddle + Mに含む 画像は同タイプ別部屋です。
特約	-

## 設備項目

カウンターキッチン / 追い焚き機能付き / 室内洗濯機置場 / 独立洗面台 / バス・トイレ別 / 温水洗浄便座 / TVモニタ付きインターホン / エアコン付き / 照明器具 / ウォークインクローゼット / トランクルーム / 駐輪場 / ケーブルテレビ(CATV) / インターネット無料 / プロパンガス / 南向き

## 物件概要

近隣情報	はしもと内科クリニック: 400m イオン野々市南店: 650m ファミリーマート野々市新庄六丁目店: 550m
------	--

所在地	石川県野々市市上林4丁目446
沿革 / 最寄り駅	I R いしかわ鉄道/野々市駅バス停 中林徒歩 3分
建物種別	賃貸アパート
施工 / 構造	2005年09月 / 木造
階建 / 総戸数	2階建(1階部分)
間取り	1LDK(洋3.3帖,LDK12.1帖)
専有面積	37.5㎡
契約形態	普通借家2年
入居日	仮止中
部屋向き	南

crasco

GO賃貸・野々市店 / 921-8801 石川県野々市市御経塚2-256  
TEL.076-269-0606 FAX.076-269-0605  
MAIL.nonoit@crasco.jp www.crasco.jp

情報公開日: 2025年2月23日  
取引形態: 代理  
国土交通大臣(2)第8818号



手数料の負担割合	貸主	0%	借主	100%
手数料の配分割合	元付	50%	客付	50%