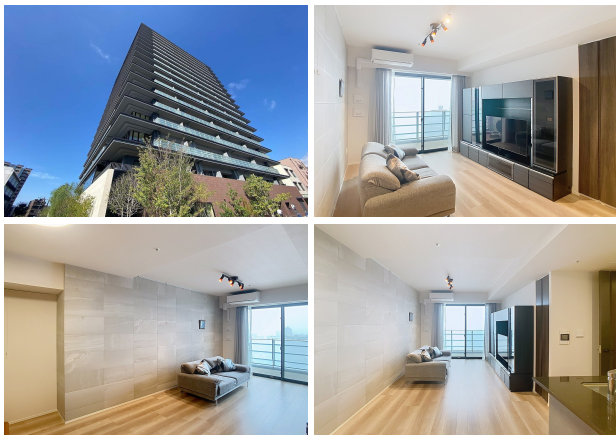


# ライオンズ金沢武蔵 1405

14階からの眺望がワンランク上の暮らしを提供します！  
金沢でのハイグレードマンションならこちら！



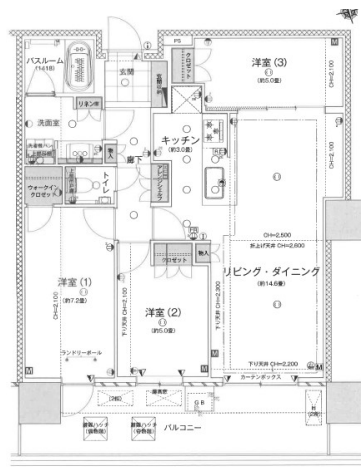
## 設備項目

システムキッチン/カウンターキッチン/追い焚き機能付き/浴室乾燥機/室内洗濯機置場/独立洗面台/バス・トイレ別/温水洗浄便座/TVモニタ付きインターホン/宅配ボックス/エアコン付き/ウォークインクローゼット/エレベーター/バイク置き場/駐輪場/敷地内ゴミ置き場/オートロック/バルコニー・ベランダ/インターネット対応/屋根付駐車場/一坪風呂/都市ガス/南向き/床暖房

近隣情報

伊藤内科医院: 990m カジマートめいてつエムザ店: 302m  
ファミリーマート: 268m

## 間取り



お部屋の写真と間取りが現状と異なる場合は、現状を優先します。

## 物件概要

所在地	石川県金沢市安江町14-1
沿革/最寄り駅	北陸新幹線/金沢駅徒歩8分
建物種別	賃貸マンション
施工/構造	2021年09月/RC(鉄筋コンクリート造)
階建/総戸数	18階建(14階部分)
間取り	3LDK(LDK17.6帖,洋7.2帖,洋5帖,洋5帖)
専有面積	75.53㎡
契約形態	普通借家2年
入居日	申込中
部屋向き	南

## 月額賃料

家賃	¥200,000
共益費	-
駐車料	¥13,200
その他	暮らすコンシェルジュPrime + M3,993円(税込み)

## 初期費用

敷金	1ヶ月
礼金	2ヶ月
仲介手数料	家賃 × 消費税
その他	暮らすコンシェルジュ + M加入金31,900円(税込み) 仲介手数料220,000円(税込み)
入居条件	画像の家具類等はイメージです。一部を除き撤去されます。火災保険は暮らすコンシェルジュPrime + Mに含む
特約	法人契約: 暮らすコンシェルジュLight+M (2,090円/月額)、暮らすコンシェルジュ + M加入金

crasco

GO賃貸・金沢駅前店 / 920-0853 石川県金沢市本町2-3-5  
TEL.076-222-1133 FAX.076-222-4040  
MAIL.ekimae@crasco.jp www.crasco.jp

情報公開日: 2025年3月14日  
取引形態: 媒介  
国土交通大臣(2)第8818号



手数料の負担割合	貸主	0%	借主	100%
手数料の配分割合	元付	50%	客付	50%