

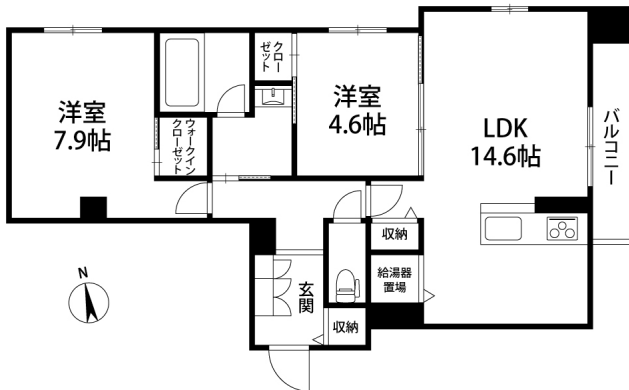
# ヤーン ( YARN ) 205

こちらの物件は積水ハウスの賃貸住宅シャーメゾンです  
無料Wi-Fiインターネット対応！ペット相談可能です！（室内小型犬、猫合計2匹まで）



SHIBUYE

## 間取り



お部屋の写真と間取りが現状と異なる場合は、現状を優先します。

## 設備項目

システムキッチン / カウンターキッチン / 追い焚き機能付き / 浴室乾燥機 / 室内洗濯機置場 / 独立洗面台 / バス・トイレ別 / 温水洗浄便座 / TVモニタ付きインターホン / 宅配ボックス / エアコン付き / 照明器具 / ウォークインクローゼット / オール電化 / 駐輪場 / 敷地内ゴミ置き場 / オートロック / バルコニー・ベランダ / BSアンテナ / CSアンテナ / ケーブルテレビ(CATV) / インターネット対応 / 駐車場2台以上 / 防犯カメラ / インターネット無料 / コンロ2口以上 / IHクッキングヒーター

近隣情報

## 物件概要

所在地	石川県野々市市矢作1丁目21番・22番・23番・24番（地番）
沿革 / 最寄り駅	北陸鉄道石川線/額住宅前駅徒歩7分
建物種別	賃貸アパート
施工 / 構造	
階建 / 総戸数	2階建(2階部分)
間取り	2LDK(LDK14.6帖,洋7.9帖,洋4.6帖)
専有面積	66.14㎡
契約形態	普通借家2年
入居日	申込中
部屋向き	東

## 月額賃料

家賃	¥102,000
共益費	¥5,000
駐車料	¥4,400
その他	町費300円 / シャーメゾンライフ support 1,320円(税込み)

## 初期費用

敷金	-
礼金	204000
仲介手数料	家賃 × 消費税
更新事務手数料	-
その他	鍵交換代金22,000円 / 初回保証料33,000円(税込み) ハウスクリーニング費91,300円(税込み)
入居条件	2026.2.20入居可能予定
特約	保証会社 らくらくパートナー：初期費用33,000円（初回家賃引落時）・毎月費用：2.0%・更新なし 日本セーフティ：月額家賃等の40%・50%・毎月費用：なし・更新：10,000円/年間



手数料の負担割合	貸主	0%	借主	100%
手数料の配分割合	元付	50%	客付	50%