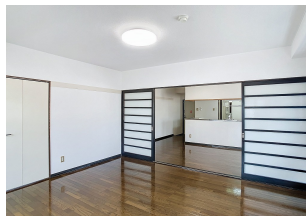


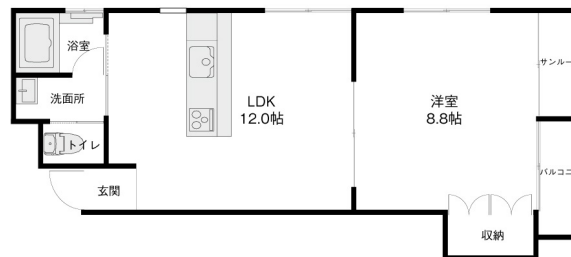
ヴィラノーブル泉 301

敷金なし！インターネット（Wi-Fi）無料！片町まで約1.5km！

南東向きで日当たり・眺望良好！サンルーム付き。広々とした対面キッチンも魅力です！近隣にドン・キホーテ、コンビニあり。野町駅へのアクセスもよく各方面へのバス便も多数！金沢市役所勤務の方にもおすすめです！



間取り



お部屋の写真と間取りが現状と異なる場合は、現状を優先します。

月額賃料

| | |
|-----|---|
| 家賃 | ¥50,000 |
| 共益費 | ¥4,500 |
| 駐車場 | ¥6,600 |
| その他 | 町費300円 / RL Support System Light + M2,090円(税込み) |

初期費用

| | |
|---------|----------|
| 敷金 | - |
| 礼金 | - |
| 仲介手数料 | 家賃 × 消費税 |
| 更新事務手数料 | 55,000円 |

| | |
|-----|---|
| その他 | RL Support System Light + M19,800円(税込み) |
|-----|---|

| | |
|------|---|
| 入居条件 | 家具はCGで配置しています。実際は家具付きではありません 火災保険は全管協のものに加入（ガラス熱割れ対象の為） |
|------|---|

| | |
|----|---|
| 特約 | 法人契約の場合:RLSS Light+M(2,090円/月額)、RLSS初回加入金(19,800円/税込)必須 |
|----|---|

設備項目

カウンターキッチン / 室内洗濯機置場 / 独立洗面台 / バス・トイレ別 / 温水洗浄便座 / TVモニタ付きインターホン / エアコン付き / 照明器具 / サンルーム / バルコニー・ベランダ / インターネット無料 / プロパンガス / 南向き / 屋根付駐車場

| | |
|------|--|
| 近隣情報 | 金沢有松病院：1770m 大阪屋ショップ西泉店：800m セブンイレブン 泉2丁目店：400m |
|------|--|

物件概要

| | |
|-----------|---------------------------|
| 所在地 | 石川県金沢市泉本町4丁目171 |
| 沿革 / 最寄り駅 | I R いしかわ鉄道/金沢駅バス停 野町徒歩 5分 |
| 建物種別 | 賃貸マンション |
| 施工 / 構造 | 1993年03月 / 鉄骨造 |
| 階建 / 総戸数 | 4階建(3階部分) |
| 間取り | 1LDK(LDK12帖,洋8.8帖) |
| 専有面積 | 43.65㎡ |
| 契約形態 | 普通借家2年 |
| 入居日 | 即入居可 |
| 部屋向き | 南 |

crasco

GO賃貸・金沢南部店 / 921-8163 石川県金沢市横川4-188
TEL.076-241-2121 FAX.076-241-0707
MAIL.yokogawa@crasco.jp www.crasco.jp

情報公開日：2026年2月3日
取引形態：代理
国土交通大臣（3）第8818号



| | | | | |
|----------|----|-----|----|------|
| 手数料の負担割合 | 貸主 | 0% | 借主 | 100% |
| 手数料の配分割合 | 元付 | 50% | 客付 | 50% |