

# Shine River (シャインリバーアイ) 105

オール電化！インターネット無料のオートロック物件！

金沢市藤江北1LDKのお部屋です。バス便の良い金石街道沿いで金沢駅方面へのアクセス良好！通勤通学に便利です。スーパー・コンビニ徒歩圏内でお買い物にもこまりませんね。



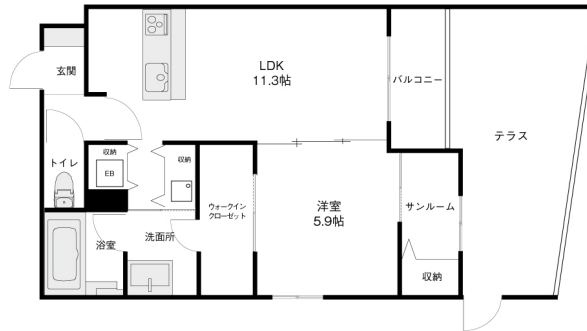
## 設備項目

システムキッチン/カウンターキッチン/追い焚き機能付き/浴室乾燥機/室内洗濯機置場/独立洗面台/バス・トイレ別/温水洗浄便座/TVモニター付きインターホン/宅配ボックス/エアコン付き/照明器具/ウォークインクローゼット/トランクルーム/オール電化/駐輪場/オートロック/サンルーム/バルコニー・ベランダ/BSアンテナ/CSアンテナ/インターネット対応/インターネット無料/コンロ2口以上/IHクッキングヒーター

近隣情報

金沢西病院：750m (株)大阪屋ショップ 大徳店：268m  
ファミリーマート：289m

## 間取り



お部屋の写真と間取りが現状と異なる場合は、現状を優先します。

## 物件概要

所在地	石川県金沢市藤江北3丁目108番1
沿革/最寄り駅	IRいしかわ鉄道/金沢駅徒歩40分/バス停 藤江徒歩3分
建物種別	賃貸マンション
施工/構造	2017年03月/RC(鉄筋コンクリート造)
階建/総戸数	3階建(1階部分)
間取り	1LDK(LDK11.3帖,洋5.9帖)
専有面積	50.52㎡
契約形態	普通借家2年
入居日	仮止中
部屋向き	東

## 月額賃料

家賃	¥75,000
共益費	¥5,500
駐車料	¥5,500
その他	暮らすコンシェルジュPrime + M3,993円(税込み)

## 初期費用

敷金	2ヶ月
礼金	2ヶ月
仲介手数料	家賃 × 消費税
その他	暮らすコンシェルジュ + M加入金28,600円(税込み)
入居条件	火災保険料は暮らすコンシェルジュPrime+Mを含む 2025.2.26解約
特約	法人契約：暮らすコンシェルジュLight + M (2,090円/月額)、暮らすコンシェルジュ + M加入金 (19,800円/初回のみ) 必須

crasco

GO賃貸・金沢けやき通り店 / 920-0024 石川県金沢市西念4-24-21  
TEL.076-233-3010 FAX.076-233-3080  
MAIL.keyaki@crasco.jp www.crasco.jp

情報公開日：2025年3月14日  
取引形態：代理  
国土交通大臣(2)第8818号



手数料の負担割合	貸主	0%	借主	100%
手数料の配分割合	元付	50%	客付	50%