

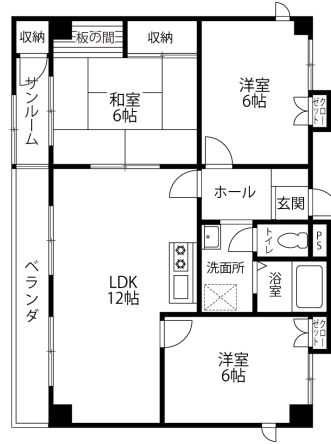
# タウンホーム宝屋 201

インターネット無料！初月賃料1ヵ月無料！

金沢の風情を感じる浅野川近くのRCマンション！リビングから各部屋に繋がっておりますので、小さいお子様のいるご家庭でも安心です！



## 間取り



お部屋の写真と間取りが現状と異なる場合は、現状を優先します。

## 月額賃料

家賃	¥64,000
共益費	¥6,000
駐車料	¥5,500
その他	町費500円 / RL Support System + M3,300円(税込み)

## 初期費用

敷金	-
礼金	-
仲介手数料	家賃 × 消費税
更新事務手数料	1.1ヶ月

## 設備項目

システムキッチン / 室内洗濯機置場 / 独立洗面台 / バス・トイレ別 / 温水洗浄便座 / TVモニタ付きインターホン / 宅配ボックス / エアコン付き / 照明器具 / エレベーター / 駐輪場 / サンプルルーム / バルコニー・ベランダ / 防犯カメラ / インターネット無料 / コンロ2口以上 / 都市ガス / 浴室乾燥機

## 物件概要

近隣情報	金沢大学附属病院: 1708m ひまわりチェーン小将町店: 688m セブンイレブン: 461m
------	---

所在地	石川県金沢市橋場町8-2
沿革 / 最寄り駅	IRいしかわ鉄道/金沢駅バス停 味噌蔵町徒歩2分
建物種別	賃貸マンション
施工 / 構造	1989年10月 / RC(鉄筋コンクリート造)
階建 / 総戸数	5階建(2階部分)
間取り	3LDK(LDK12帖,洋6帖,洋6帖,洋6帖)
専有面積	71.31㎡
契約形態	普通借家2年
入居日	即入居可
部屋向き	西

その他	鍵交換代金22,000円 / クラスコギャランティ 初回保証料84,800円(税込み) 量表替え36,300円(税込み)
入居条件	短期解約違約金有り(1年未満:家賃の1ヶ月分) 火災保険料はRL Support System+Mを含む 家具はCGで配置しています。実際は家具付きではありません。
特約	法人契約の場合:RLSS Light+M(2,090円/月額)、RLSS初回加入金(19,800円/税込)必須

crasco

GO賃貸・金沢駅前店 / 920-0853 石川県金沢市本町2-3-5  
TEL.076-222-1133 FAX.076-222-4040  
MAIL.ekimae@crasco.jp www.crasco.jp

情報公開日: 2026年5月9日  
取引形態: 代理  
国土交通大臣(3)第8818号



手数料の負担割合	貸主	0%	借主	100%
手数料の配分割合	元付	50%	客付	50%