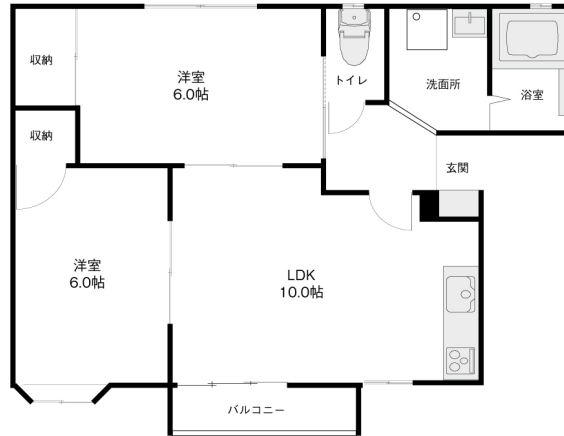


プリムヴェール 101

駐車場2台契約可能！広々2LDKのお部屋です！
都市ガス物件 スーパー・コンビニ徒歩圏内の好立地2LDK！ファミリーにおすすめです。



間取り



お部屋の写真と間取りが現状と異なる場合は、現状を優先します。

月額賃料

家賃	¥50,000
共益費	¥3,000
駐車料	¥3,300
その他	暮らすコンシェルジュ + M2,090円(税込み)

初期費用

敷金	-
礼金	-
仲介手数料	家賃 × 消費税
その他	ライフあんしんプラス58,390円(税込み) 暮らすコンシェルジュ + M加入金19,800円(税込み)
入居条件	2025年1月31日解約予定
特約	-

設備項目

室内洗濯機置場 / 独立洗面台 / バス・トイレ別 / 温水洗浄便座 / TVモニタ付きインターホン / エアコン付き / 照明器具 / トランクルーム / バルコニー・ベランダ / BSアンテナ / 駐車場2台以上 / 都市ガス

近隣情報	中川外科 : 243m アルビス : 255m ローソン : 324m
------	-------------------------------------

物件概要

所在地	石川県小松市八幡町89
沿革 / 最寄り駅	IRいしかわ鉄道/小松駅バス停 八幡町徒歩2分
建物種別	賃貸アパート
施工 / 構造	1994年03月 / 軽量鉄骨造
階建 / 総戸数	2階建(1階部分)
間取り	2LDK(LDK10帖,洋6帖,洋6帖)
専有面積	48.9㎡
契約形態	普通借家2年
入居日	2025年3月上旬
部屋向き	不明



GO賃貸・小松店 / 923-0801 石川県小松市園町八126-1
TEL.0761-20-2626 FAX.0761-21-2626
MAIL.komatu@crasco.jp www.crasco.jp

情報公開日：2025年1月8日
取引形態：代理
国土交通大臣（2）第8818号



手数料の負担割合	貸主	0%	借主	100%
手数料の配分割合	元付	50%	客付	50%