

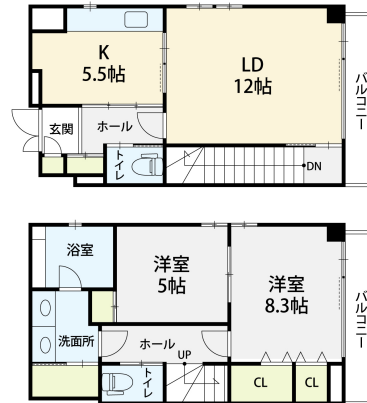
# ファースト・レーベン彦三 801

武蔵が辻まで徒歩約5分のデザイナーズマンション！

オートロック、オール電化、インターネット無料、宅配ボックス付き！充実設備のデザイナーズマンションです



## 間取り



お部屋の写真と間取りが現状と異なる場合は、現状を優先します。

## 月額賃料

家賃	¥116,000
共益費	¥9,900
駐車場	¥15,444
その他	RL Support System + M3,300円(税込み)

## 初期費用

敷金	2.5ヶ月
礼金	2ヶ月
仲介手数料	家賃 × 消費税
更新事務手数料	1.1ヶ月
その他	クラスコギャランティ 初回保証料129,200円(税込み)
入居条件	2026.3.6解約予定 火災保険料はRL Support System+Mを含む
特約	法人契約の場合:RLSS Light+M(2,090円/月額)、RLSS初回加入金(19,800円/税込)必須 水道検針事務手数料(1,100円)

## 設備項目

システムキッチン / 追い焚き機能付き / 浴室乾燥機 / 室内洗濯機置場 / 独立洗面台 / バス・トイレ別 / 温水洗浄便座 / TVモニタ付きインターホン / 宅配ボックス / エアコン付き / 照明器具 / オール電化 / エレベーター / 駐輪場 / オートロック / バルコニー・ベランダ / インターネット無料 / コンロ2口以上 / IHクッキングヒーター

近隣情報	金城クリニック : 188m マルエー彦三店 : 286m ファミリーマート : 126m
------	--

## 物件概要

所在地	石川県金沢市彦三町2丁目5-33
沿革 / 最寄り駅	北陸鉄道浅野川線/北鉄金沢駅徒歩 12分
建物種別	賃貸マンション
施工 / 構造	2006年03月 / 鉄骨造
階建 / 総戸数	8階建(8階部分)
間取り	2LDK(LDK12帖,洋8.3帖,洋5帖)
専有面積	89.54㎡
契約形態	普通借家2年
入居日	2026年3月中旬
部屋向き	東

crasco

GO賃貸・金沢駅前店 / 920-0853 石川県金沢市本町2-3-5  
TEL.076-222-1133 FAX.076-222-4040  
MAIL.ekimae@crasco.jp www.crasco.jp

情報公開日 : 2026年2月8日  
取引形態 : 代理  
国土交通大臣 (3) 第8818号



手数料の負担割合	貸主	0%	借主	100%
手数料の配分割合	元付	50%	客付	50%