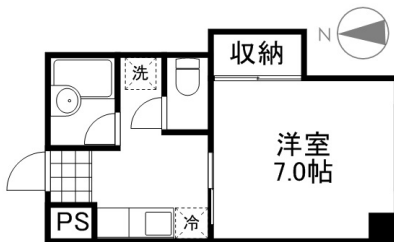


ハイジャー芳斉 307

金沢駅徒歩9分！浴室パネル貼替りフォーム済み！
インターネット月額利用料無料で入居したその日から手続きなしで利用可能！バス停も近くにあるので市内中心部へお勤めされる方もアクセスの良い立地環境です！



お部屋の写真と間取りが現状と異なる場合は、現状を優先します。

設備項目

室内洗濯機置場 / バス・トイレ別 / 温水洗浄便座 / TVモニタ付きインターホン / エアコン付き / 照明器具 / 駐輪場 / BSアンテナ / インターネット対応 / 防犯カメラ / インターネット無料 / 都市ガス / 南向き

林病院：290m Aガイア：750m ローソン：197m

近隣情報

物件概要

所在地	石川県金沢市芳斉2丁目6-11
沿革 / 最寄り駅	IRいしかわ鉄道/金沢駅徒歩7分
建物種別	賃貸マンション
施工 / 構造	1988年02月 / 鉄骨造
階建 / 総戸数	3階建(3階部分)
間取り	1K(洋7帖,K4帖)
専有面積	29.75㎡
契約形態	普通借家2年
入居日	仮止中
部屋向き	南

月額賃料

家賃	¥38,000
共益費	¥4,000
駐車料	¥6,600
その他	浄水器リース料1,430円(税込み) / 暮らすコンシェルジュMiddle + M2,992円(税込み)

初期費用

敷金	-
礼金	-
仲介手数料	家賃 × 消費税
その他	インターネット初回事務手数料11,000円(税込み) ライフあんしんプラス52,120円(税込み) 暮らすコンシェルジュ + M加入金25,300円(税込み)
入居条件	火災保険は暮らすコンシェルジュMiddle + Mに含む
特約	法人契約：暮らすコンシェルジュライト+M(2,090円/月額)、暮らすコンシェルジュ+M加入金(13,200円/初回のみ)必須

crasco

GO賃貸・金沢駅前店 / 920-0853 石川県金沢市本町2-3-5
TEL.076-222-1133 FAX.076-222-4040
MAIL.ekimae@crasco.jp www.crasco.jp

情報公開日：2025年1月8日
取引形態：代理
国土交通大臣(2)第8818号



手数料の負担割合	貸主	0%	借主	100%
手数料の配分割合	元付	50%	客付	50%