

# ポンパプランカ17 105

金沢駅西口まで徒歩15分の新築 1LDK !

2025年1月下旬完成予定、大和ハウス施工の新築物件です。駐車場確保可能、オートロック付きネット無料!



■ 建具

■ 家具・玄関収納・棚



UW/ユニバーホワイト



ライトスルースクリーン  
1枚樹脂パネル



UW/ユニバーホワイト

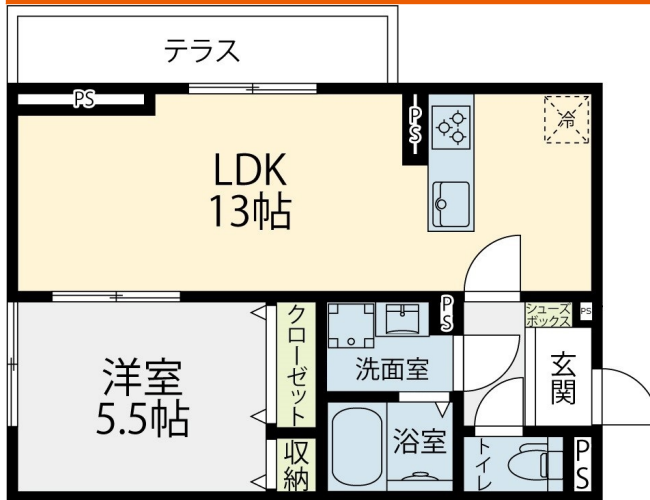
## 設備項目

システムキッチン / カウンターキッチン / 追い焚き機能付き / 浴室乾燥機 / 室内洗濯機置場 / 独立洗面台 / バス・トイレ別 / 温水洗浄便座 / TVモニタ付きインターホン / エアコン付き / 照明器具 / 床下収納 / トランクルーム / 駐輪場 / オートロック / バルコニー・ベランダ / BSアンテナ / インターネット対応 / インターネット無料 / コンロ2口以上 / 都市ガス

近隣情報

春藤医院 : 700m マルエー 元菊店 : 450m ローソン  
金沢豆田本町店 : 600m

## 間取り



お部屋の写真と間取りが現状と異なる場合は、現状を優先します。

## 物件概要

所在地	石川県金沢市長田2丁目15番27号
沿革 / 最寄り駅	北陸新幹線/金沢駅徒歩 15分
建物種別	賃貸アパート
施工 / 構造	2025年01月 / 軽量鉄骨造
階建 / 総戸数	3階建(1階部分)
間取り	1LDK(LDK13帖,洋5.5帖)
専有面積	40.79㎡
契約形態	普通借家2年
入居日	2025年1月中旬
部屋向き	北東

## 月額賃料

家賃	¥78,000
共益費	¥4,000
駐車場	¥5,500
その他	町費350円 / 暮らすコンシェルジュPrime + M3,993円(税込み)

## 初期費用

敷金	1ヶ月
礼金	1ヶ月
仲介手数料	家賃 × 消費税
その他	暮らすコンシェルジュ + M加入金28,600円(税込み)
入居条件	法人契約の場合は敷金2ヶ月・礼金2ヶ月 画像はイメージです 火災保険料は暮らすコンシェルジュPrime + Mに含む 2025.1.17 ~ 入居可能予定、入居時期は工期の関係上遅れる場合がございます
特約	法人契約 : 暮らすコンシェルジュLight + M (2,090円/月額)、暮らすコンシェルジュ + M加入金 (19,800円/初回のみ) 必須

crasco

情報公開日 : 2025年1月7日  
取引形態 : 代理  
国土交通大臣 (2) 第8818号



手数料の負担割合	貸主	0%	借主	100%
手数料の配分割合	元付	50%	客付	50%