

# アルティスタ 102

広々1LDK！ペット飼育可！（犬は小型犬のみ飼育可）

ペット飼育可能な広々1LDK物件です。二人入居もOKな広さで快適な暮らしができる空間です。充実した設備と広さが魅力で、ペットと共にゆったりとした新生活をスタートしませんか？



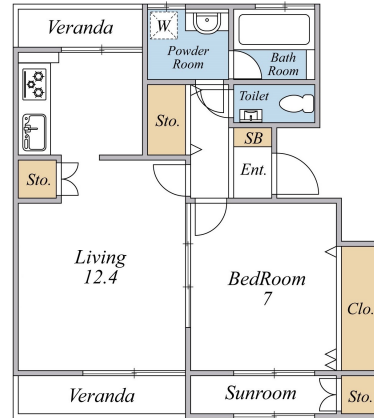
## 設備項目

システムキッチン / 室内洗濯機置場 / 独立洗面台 / バス・トイレ別 / 温水洗浄便座 / TVモニター付きインターホン / エアコン付き / 照明器具 / 駐輪場 / サンプル / BSアンテナ / インターネット対応 / インターネット無料 / コンロ2口以上 / プロパンガス / 南向き

近隣情報

わかばクリニック: 1116m コーぷいしかわコープおおぬか: 588m ローソン: 461m

## 間取り



お部屋の写真と間取りが現状と異なる場合は、現状を優先します。

## 物件概要

所在地	石川県金沢市光が丘2丁目230
沿革 / 最寄り駅	北陸鉄道石川線 / 額住宅前駅徒歩 16 分
建物種別	賃貸マンション
施工 / 構造	2002年05月 / RC(鉄筋コンクリート造)
階建 / 総戸数	3階建(1階部分)
間取り	1LDK(LDK12.4帖, 洋7帖)
専有面積	57.4㎡
契約形態	普通借家2年
入居日	即入居可
部屋向き	南

## 月額賃料

家賃	¥50,000
共益費	¥3,000
駐車料	¥3,300
その他	町費800円 / 浄水器リース料1,430円(税込み) / 暮らすコンシェルジュPrime + S 3,278円(税込み)

## 初期費用

敷金	2ヶ月
礼金	-
仲介手数料	家賃 × 消費税
その他	暮らすコンシェルジュ + S 加入金28,600円(税込み)
入居条件	12月27日退去予定 ペットは小動物限定(犬は小型犬まで) 写真は101号室のものを使用 火災保険料は暮らすコンシェルジュPrime + Sに含む
特約	法人契約: 暮らすコンシェルジュライト(1,100円/月額)、暮らすコンシェルジュ加入金(13,200円/初回のみ)必須



手数料の負担割合	貸主	0%	借主	100%
手数料の配分割合	元付	50%	客付	50%