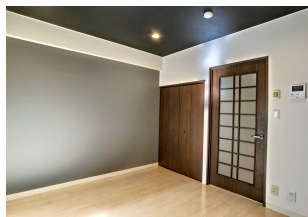


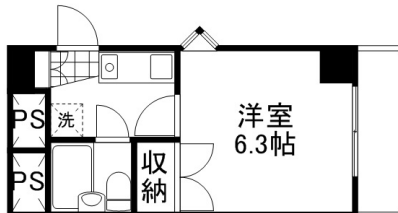
サンライズ山善 201

【家賃1か月無料】リノベ済みのオシャレな内装です！

金沢市笠市のお部屋です。金沢駅にも武蔵ヶ辻にもアクセス良好！静かな住環境です。飲食店の多いエリアなので一人暮らしの学生さんにもおすすめです。都市ガスで毎月のランニングコストを下げられます。



間取り



お部屋の写真と間取りが現状と異なる場合は、現状を優先します。

月額賃料

家賃	¥30,000
共益費	¥4,000
駐車料	¥8,800
その他	浄水器リース料1,430円(税込み) / 暮らすコンシェルジュMiddle + S 2,090円(税込み)

初期費用

敷金	-
礼金	-
仲介手数料	家賃 × 消費税
その他	インターネット初回事務手数料11,000円(税込み) ライフあんしんプラス37,520円(税込み) 暮らすコンシェルジュ + S 加入金25,300円(税込み)
入居条件	短期違約金(1年未満:家賃2か月、2年未満:家賃1か月) 火災保険料は暮らすコンシェルジュMiddle + Sに含む。
特約	法人契約:暮らすコンシェルジュライト(1,100円/月額)、暮らすコンシェルジュ加入金(13,200円/初回のみ)必須

設備項目

室内洗濯機置場 / TVモニタ付きインターホン / エアコン付き / 照明器具 / エレベーター / バルコニー・ベランダ / BSアンテナ / インターネット無料 / IHクッキングヒーター / 都市ガス / 南向き

近隣情報

つなむらクリニック: 337m マルエー彦三店: 284m
ファミリーマート: 217m

物件概要

所在地	石川県金沢市笠市町4 - 35
沿革 / 最寄り駅	IRいしかわ鉄道/金沢駅徒歩10分
建物種別	賃貸マンション
施工 / 構造	1991年12月 / RC(鉄筋コンクリート造)
階建 / 総戸数	6階建(2階部分)
間取り	1K(洋6.3帖, K2帖)
専有面積	20.25㎡
契約形態	普通借家2年
入居日	即入居可
部屋向き	南

crasco

金沢駅前店 / 920-0853 石川県金沢市本町2-3-5
TEL.076-222-1133 FAX.076-222-4040
MAIL.ekimae@crasco.jp www.crasco.jp

情報公開日: 2024年11月27日
取引形態: 代理
国土交通大臣(2)第8818号



手数料の負担割合	貸主	0%	借主	100%
手数料の配分割合	元付	50%	客付	50%