

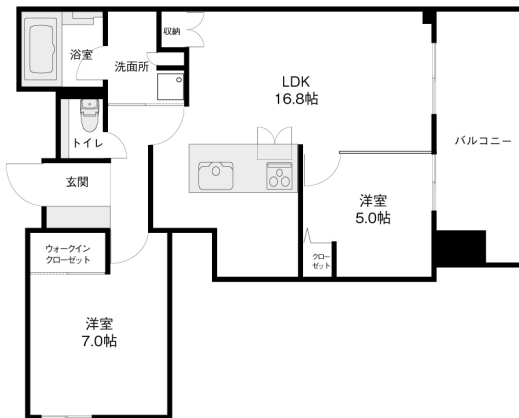
プレミスト香林坊 306

香林坊に聳えるハイグレード分譲賃貸マンション！

眼下には兼六園に緑を望む眺望が魅力！繁華街香林坊の利便性と金沢らしい景色を眺めながら寛げるリビングはワンランク上の暮らしを実現してくれます！



間取り



お部屋の写真と間取りが現状と異なる場合は、現状を優先します。

月額賃料

家賃	¥145,000
共益費	-
駐車料	-
その他	暮らすコンシェルジュPrime + S 3,278円(税込み)

初期費用

敷金	2ヶ月
礼金	2ヶ月
仲介手数料	(家賃 + 駐車料) × 消費税
その他	暮らすコンシェルジュ + S 加入金31,900円(税込み)
入居条件	定期借家2年 鍵交換無し 法人契約の場合普通借家相談可能 火災保険料は暮らすコンシェルジュPrime + S に含む
特約	-

設備項目

システムキッチン / カウンターキッチン / ディスポーザー / 追い焚き機能付き / 浴室乾燥機 / 室内洗濯機置場 / バス・トイレ別 / 温水洗浄便座 / TVモニター付きインターホン / 宅配ボックス / エアコン付き / 照明器具 / ウォークインクローゼット / オール電化 / エレベーター / 駐輪場 / オートロック / バルコニー・ベランダ / BSアンテナ / CSアンテナ / コンロ2口以上 / IHクッキングヒーター

近隣情報

北國クリニック:496m (株)マルエー mini香林坊店:191m ファミリーマート:208m

物件概要

所在地	石川県金沢市片町1丁目1-1
沿革 / 最寄り駅	IRいしかわ鉄道/金沢駅徒歩28分バス停 香林坊徒歩3分
建物種別	賃貸マンション
施工 / 構造	2016年02月 / RC(鉄筋コンクリート造)
階建 / 総戸数	14階建(3階部分)
間取り	2LDK(洋7帖,洋5帖,LDK16.8帖)
専有面積	63.41㎡
契約形態	定期借家24ヶ月
入居日	仮止中
部屋向き	東

crasco

GO賃貸・金沢駅前店 / 920-0853 石川県金沢市本町2-3-5
TEL.076-222-1133 FAX.076-222-4040
MAIL.ekimae@crasco.jp www.crasco.jp

情報公開日: 2024年12月27日
取引形態: 代理
国土交通大臣(2)第8818号



手数料の負担割合	貸主	0%	借主	100%
手数料の配分割合	元付	50%	客付	50%