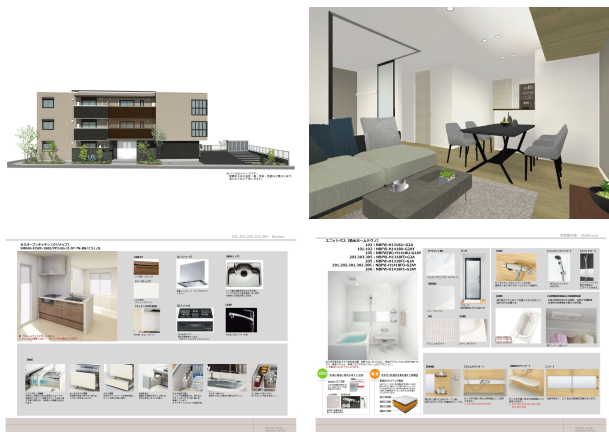
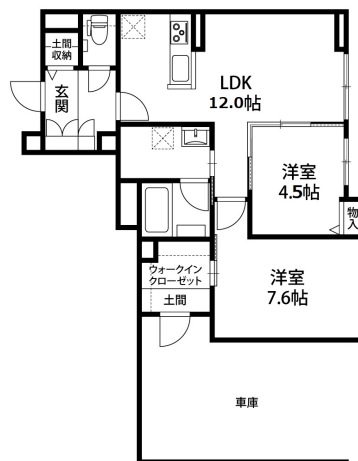


# MATEY 金澤 105

積水ハウスの賃貸住宅シャームゾン！  
金沢駅まで徒歩8分。ペット飼育相談可能です！



## 間取り



お部屋の写真と間取りが現状と異なる場合は、現状を優先します。

## 月額賃料

家賃	¥160,000
共益費	¥4,700
駐車料	¥11,000
その他	シャームゾンライフ support 880円(税込み)

## 初期費用

敷金	160000円
礼金	320000
仲介手数料	家賃 × 消費税
その他	初回保証料33,000円(税込み)
入居条件	2024.12.21入居開始 ペット飼育可能 小型犬1匹のみ飼育可(成犬体重10キロまで) 猫は飼育不可(ペット飼育申請書件誓約書提出)
特約	ペット飼育される方は、ペット飼育開始時にペット礼金1か月頂戴します。礼金は契約時に借主より貸主に支払われ返還されない金銭です。

## 設備項目

システムキッチン/カウンターキッチン/追い焚き機能付き/浴室乾燥機/室内洗濯機置場/独立洗面台/バス・トイレ別/温水洗浄便座/TVモニター付きインターホン/宅配ボックス/エアコン付き/照明器具/ウォークインクローゼット/エレベーター/駐輪場/敷地内ゴミ置き場/オートロック/バルコニー・ベランダ/BSアンテナ/CSアンテナ/ケーブルテレビ(CATV)/インターネット対応/防犯カメラ/インターネット無料/プロパンガス

## 物件概要

所在地	石川県金沢市中橋町3番5号
沿革/最寄り駅	IRいしかわ鉄道/金沢駅徒歩8分
建物種別	賃貸マンション
施工/構造	
階建/総戸数	3階建(1階部分)
間取り	2LDK(LDK12帖,洋7.6帖,洋4.5帖)
専有面積	59.68㎡
契約形態	普通借家2年
入居日	2024年12月下旬
部屋向き	不明

近隣情報

金沢春日クリニック: 466m (株)マルエー 元菊店: 485m  
セブン-イレブン金沢芳斉2丁目店: 397m

crasco

情報公開日: 2024年11月23日  
取引形態: 専任媒介  
国土交通大臣(2)第8818号



手数料の負担割合	貸主	0%	借主	100%
手数料の配分割合	元付	50%	客付	50%