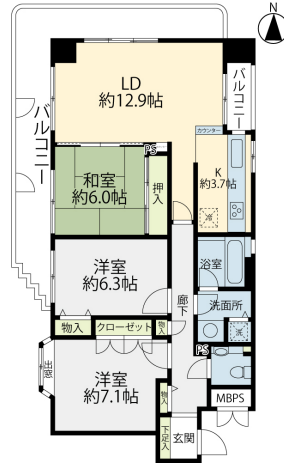


ファミリー武蔵 306

分譲賃貸！角部屋！広々とした間取りが魅力の一つ！
金沢エムザ、近江町市場近くで金沢駅までのアクセス良好です！金沢らしさを感じながらも街中の利便性を享受できる立地です！



間取り



お部屋の写真と間取りが現状と異なる場合は、現状を優先します。

月額賃料

家賃	¥105,000
共益費	-
駐車料	¥11,000
その他	暮らすコンシェルジュPrime + S3,278円(税込み)

初期費用

敷金	1ヶ月
礼金	-
仲介手数料	家賃 × 消費税
その他	畳表替え33,000円(税込み) 暮らすコンシェルジュ + S 加入金31,900円(税込み)
入居条件	火災保険料は暮らすコンシェルジュPrime+Mに含む 法人契約の場合礼金2ヶ月
特約	-

設備項目

システムキッチン / 室内洗濯機置場 / 独立洗面台 / バス・トイレ別 / 温水洗浄便座 / TVモニター付きインターホン / エアコン付き / エレベーター / オートロック / バルコニー・ベランダ / コンロ2口以上 / 都市ガス

物件概要

所在地	石川県金沢市尾張町1丁目11-2
沿革 / 最寄り駅	IRいしかわ鉄道/金沢駅バス停 尾張町徒歩2分
建物種別	賃貸マンション
施工 / 構造	1991年07月 / SRC(鉄骨鉄筋コンクリート)
階建 / 総戸数	15階建(3階部分)
間取り	3LDK(LDK12.9帖,和6帖,洋7.1帖,洋6.3帖)
専有面積	82.38㎡
契約形態	普通借家2年
入居日	即入居可
部屋向き	西

伊藤内科医院 : 1245m ファミリーマート : 317m

近隣情報

crasco

GO賃貸・金沢駅前店 / 920-0853 石川県金沢市本町2-3-5
TEL.076-222-1133 FAX.076-222-4040
MAIL.ekimae@crasco.jp www.crasco.jp

情報公開日 : 2025年4月10日
取引形態 : 代理
国土交通大臣(2)第8818号



手数料の負担割合	貸主	0%	借主	100%
手数料の配分割合	元付	50%	客付	50%