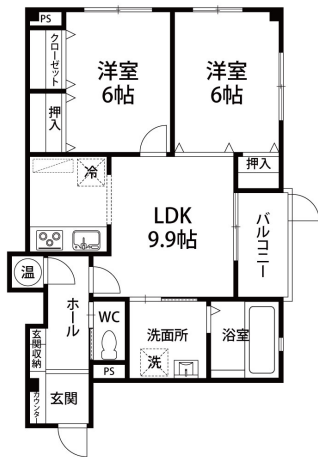


ほしぶどう おうし座

SALE賃貸！1ヶ月賃料無料！
ペット飼育可能！能美市寺井町のオール電化！インターネット無料



間取り



お部屋の写真と間取りが現状と異なる場合は、現状を優先します。

月額賃料

家賃	¥53,000
共益費	¥3,000
駐車料	¥3,300
その他	浄水器リース1,430円(税込み) / 暮らすコンシェルジュ1,100円(税込み) / トランクルーム1,100円(税込み)

初期費用

敷金	-
礼金	-
仲介手数料	家賃 × 消費税
その他	ライフあんしんプラス62,930円(税込み) / 暮らすコンシェルジュ + S 加入金19,800円(税込み)
入居条件	2024年11月30日退去
特約	保証会社は1年毎の更新(更新料/10,000円) / 保証会社加入必須(保証料/月額の100%) / 小型犬・猫計2匹まで飼育可能 / 定期借家契約(再契約可能型)再契約時再契約手数料(新賃料の50%(税別))が必要です

設備項目

システムキッチン / 室内洗濯機置場 / 独立洗面台 / バス・トイレ別 / 温水洗浄便座 / TVモニタ付きインターホン / エアコン付き / 照明器具 / トランクルーム / オール電化 / 駐輪場 / バルコニー・ベランダ / インターネット対応 / インターネット無料 / IHクッキングヒーター / 南向き

近隣情報

芳珠記念病院売店喫茶カーノ : 3625m (株)マルエー
寺井店 : 623m ポプラ : 432m

物件概要

所在地	石川県能美市寺井町か101 - 1
沿革 / 最寄り駅	IRいしかわ鉄道/能美根上駅徒歩55分
建物種別	賃貸アパート
施工 / 構造	2003年03月 / 鉄骨造
階建 / 総戸数	3階建(1階部分)
間取り	2LDK(LDK10帖,洋6帖,洋6帖)
専有面積	55.38㎡
契約形態	定期借家24ヶ月
入居日	申込中
部屋向き	南

crasco

小松店 / 923-0801 石川県小松市園町八126-1
TEL.0761-20-2626 FAX.0761-21-2626
MAIL.komatu@crasco.jp www.crasco.jp

情報公開日 : 2024年11月21日
取引形態 : 媒介
国土交通大臣(2)第8818号



手数料の負担割合	貸主	0%	借主	100%
手数料の配分割合	元付	50%	客付	50%