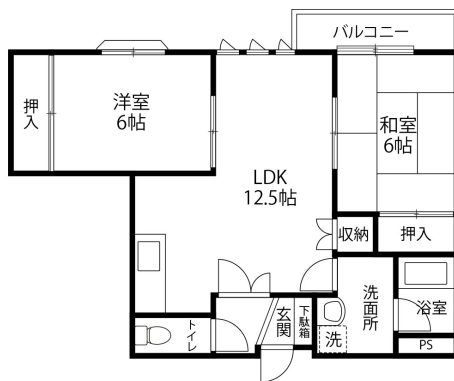


ラフォーレ高尾台 202

ペット飼育可能（犬・猫1匹のみ）FR1ヶ月（家賃）
インターネット無料！鉄骨造です！山側環状線へのアクセス良好！駐車場も屋根付き（空き要確認）のため、雪が降る北陸でも安心ですね！ペットも飼育可能！日当たりも良く明るいお部屋です！



間取り



お部屋の写真と間取りが現状と異なる場合は、現状を優先します。

月額賃料

家賃	¥48,000
共益費	¥5,500
駐車料	¥5,000
その他	町費1,000円

初期費用

敷金	-
礼金	-
仲介手数料	家賃 × 消費税
その他	-
入居条件	ペット飼育の場合敷金2ヶ月 短期解約違約金：2年未満の解約で家賃1ヶ月 ペット：犬猫1匹まで（中型犬まで飼育可能） 家具はCGで配置しています。実際は家具付きではありません。 トランクルーム契約時月/2000円別途発生（任意）
特約	-

設備項目

室内洗濯機置場 / 独立洗面台 / バス・トイレ別 / 温水洗浄便座 / TVモニタ付きインターホン / 宅配ボックス / エアコン付き / 照明器具 / バルコニー・ベランダ / 防犯カメラ / インターネット無料 / コンロ2口以上 / プロパンガス

近隣情報

金沢赤十字病院：1199m ファミリーマート窪四丁目店：834m

物件概要

所在地	石川県金沢市高尾台1丁目107
沿革 / 最寄り駅	北陸鉄道石川線/馬替駅徒歩 20分
建物種別	賃貸マンション
施工 / 構造	1989年10月 / 鉄骨造
階建 / 総戸数	3階建(2階部分)
間取り	2LDK(LDK12.5帖,和6帖,洋6帖)
専有面積	58.17㎡
契約形態	普通借家2年
入居日	即入居可
部屋向き	東

crasco

横川店 / 921-8163 石川県金沢市横川4-188
TEL.076-241-2121 FAX.076-241-0707
MAIL.yokogawa@crasco.jp www.crasco.jp

情報公開日：2024年11月1日
取引形態：専任媒介
国土交通大臣（2）第8818号



手数料の負担割合	貸主	0%	借主	100%
手数料の配分割合	元付	50%	客付	50%