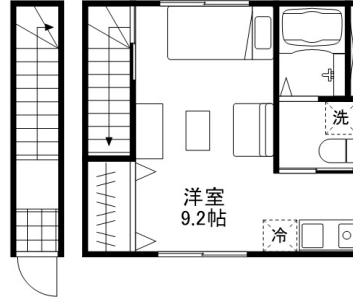


# O' Toole金沢 (オトゥール金沢) 203

金沢駅まで徒歩9分の築浅のデザイナーズワンルームアパート！  
金沢市北安江の単身者向けのお部屋です。金沢駅・大通りまでのアクセスも良好で、バス停・金沢駅徒歩圏内。公共交通機関の心配はいりません。



## 間取り



お部屋の写真と間取りが現状と異なる場合は、現状を優先します。

## 月額賃料

|     |  |
|-----|--|
| 家賃  | ¥50,000                                |
| 共益費 | ¥4,000                                 |
| 駐車料 | -                                      |
| その他 | 町費500円 / 暮らすコンシェルジュMiddle+M2,992円(税込み) |

## 初期費用

|       |  |
|-------|--|
| 敷金    | -  |
| 礼金    | -  |
| 仲介手数料 | (家賃 + 駐車料) × 消費税   |
| その他   | ライフあんしんプラス57,492円(税込み)<br>暮らすコンシェルジュ + M加入金28,600円(税込み)                                    |
| 入居条件  | 室内禁煙 法人契約の場合敷金礼金2ヶ月 同タイプ、別部屋の画像です 家具はCGで配置しています。実際は家具付きではありません 火災保険料は暮らすコンシェルジュMiddle+Mに含む |
| 特約    | 法人契約：暮らすコンシェルジュLight+M (2,090円/月額)、暮らすコンシェルジュ+M加入金 (19,800円/初回のみ) 必須                       |

## 設備項目

システムキッチン / 室内洗濯機置場 / バス・トイレ別 / 温水洗浄便座 / TVモニター付きインターホン / エアコン付き / 照明器具 / 防犯カメラ / インターネット無料 / IHクッキングヒーター / プロパンガス

## 物件概要

|      |  |
|------|--|
| 近隣情報 | 地域医療機構金沢病院：1243m アルプラザ金沢：800m<br>ファミリーマート：269m |
|------|--|

|           |                     |
|-----------|---------------------|
| 所在地       | 石川県金沢市北安江2丁目15 - 56 |
| 沿革 / 最寄り駅 | IRいしかわ鉄道/金沢駅徒歩9分    |
| 建物種別      | 賃貸アパート              |
| 施工 / 構造   | 2019年09月 / 木造       |
| 階建 / 総戸数  | 2階建(2階部分)           |
| 間取り       | 1R(ワンルーム)(洋9.2帖)    |
| 専有面積      | 26.7㎡               |
| 契約形態      | 普通借家2年              |
| 入居日       | 仮止中                 |
| 部屋向き      | 不明                  |

crasco

GO賃貸・金沢けやき通り店 / 920-0024 石川県金沢市西念4-24-21  
TEL.076-233-3010 FAX.076-233-3080  
MAIL.keyaki@crasco.jp www.crasco.jp

情報公開日：2025年4月5日  
取引形態：代理  
国土交通大臣(2)第8818号



|          |    |     |    |      |
|----------|----|-----|----|------|
| 手数料の負担割合 | 貸主 | 0%  | 借主 | 100% |
| 手数料の配分割合 | 元付 | 50% | 客付 | 50%  |