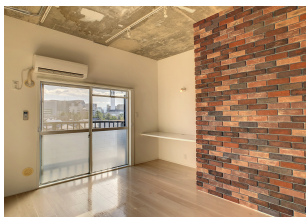


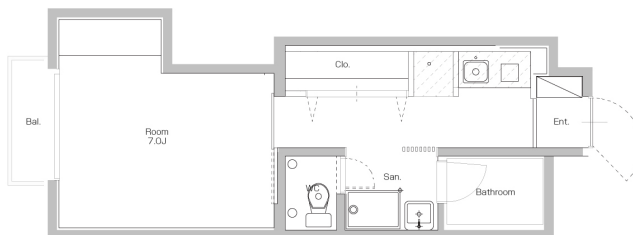
カーサウエストT401

新ダブルゼロ！フリーレント1ヶ月付き！！

金沢市西念エリアの単身者用物件です！リノベーションで生まれ変わります！高層マンション型の賃貸物件で、駐車場も広々確保できます！また、インターネット月額無料で、ランニングコストも抑えることができます！



間取り



お部屋の写真と間取りが現状と異なる場合は、現状を優先します。

月額賃料

家賃	¥46,000
共益費	¥4,500
駐車料	¥6,600
その他	浄水器リース料1,430円(税込み) / 暮らすコンシェルジュMiddle+S 2,090円(税込み)

初期費用

敷金	-
礼金	-
仲介手数料	家賃 × 消費税
その他	インターネット初回事務手数料11,000円(税込み) ライフあんしんプラス60,620円(税込み) 暮らすコンシェルジュ + S 加入金28,600円(税込み)
入居条件	短期解約違約金有り(1年未満:家賃の2ヶ月分・1年以上2年未満:家賃の1ヶ月分) 家具はCGで配置しています。実際は家具付きではありません 2024.11.6解約 火災保険料は暮らすコンシェルジュMiddle+Sを含む
特約	-

設備項目

室内洗濯機置場 / 独立洗面台 / バス・トイレ別 / 温水洗浄便座 / TVモニタ付きインターホン / エアコン付き / 照明器具 / エレベーター / 駐輪場 / バルコニー・ベランダ / インターネット無料 / IHクッキングヒーター / プロパンガス / 南向き

春藤医院 : 781m アルブラザ : 734m ファミリーマート : 77m

近隣情報

物件概要

所在地	石川県金沢市西念1丁目17 - 13
沿革 / 最寄り駅	IRいしかわ鉄道/金沢駅バス停 西念東徒歩 2分
建物種別	賃貸マンション
施工 / 構造	1980年03月 / RC(鉄筋コンクリート造)
階建 / 総戸数	6階建(4階部分)
間取り	1K(洋7帖,K4帖)
専有面積	28.92㎡
契約形態	普通借家2年
入居日	2024年11月中旬
部屋向き	南

crasco

金沢けやき通り店 / 920-0024 石川県金沢市西念4-24-21
TEL.076-233-3010 FAX.076-233-3080
MAIL.keyaki@crasco.jp www.crasco.jp

情報公開日 : 2024年10月22日
取引形態 : 代理
国土交通大臣 (2) 第8818号



手数料の負担割合	貸主	0%	借主	100%
手数料の配分割合	元付	50%	客付	50%