

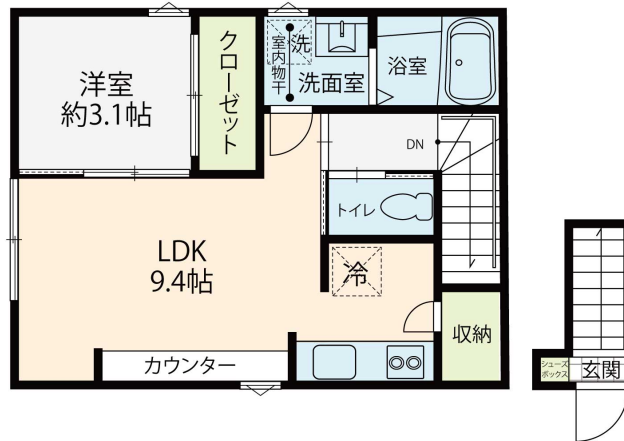
インテグラル森戸 203

【新築】金沢市森戸エリアに1LDKが登場！

交通便・利便性の高い、金沢市森戸エリアに新築が登場しました！シンプルでおしゃれなデザイン、便利な立地、单身・カップルでも、新しい心地よい生活をここからはじめませんか？



間取り



お部屋の写真と間取りが現状と異なる場合は、現状を優先します。

設備項目

システムキッチン / 室内洗濯機置場 / 独立洗面台 / バス・トイレ別 / 温水洗浄便座 / TVモニタ付きインターホン / 宅配ボックス / エアコン付き / 照明器具 / トランクルーム / コンロ2口以上 / プロパンガス / 南向き / インターネット無料 / ウォークインクローゼット / IHクッキングヒーター

近隣情報
高野歯科医院：1000m どんたく西南部店：767m
ファミリーマート：700m

物件概要

所在地	石川県金沢市森戸1丁目28番地
沿革 / 最寄り駅	IRいしかわ鉄道/西金沢駅徒歩35分 バス停 森戸徒歩10分
建物種別	賃貸アパート
施工 / 構造	2024年09月 / 木造
階建 / 総戸数	2階建(2階部分)
間取り	1LDK(LDK9.4帖, 洋3.1帖)
専有面積	32.64㎡
契約形態	普通借家2年
入居日	仮止中
部屋向き	南

月額賃料

家賃	¥57,000
共益費	¥3,000
駐車場	¥4,400
その他	浄水器リース料1,430円(税込み) / 暮らすコンシェルジュMiddle + S2,090円(税込み)

初期費用

敷金	-
礼金	1ヶ月
仲介手数料	家賃 × 消費税
その他	ファイテック9,600円(税込み) ライフあんしんプラス66,490円(税込み) 暮らすコンシェルジュ + S 加入金28,600円(税込み)
入居条件	2024年10月1日入居可能 保証人不要・代行 火災保険料・消臭抗菌代は暮らすコンシェルジュMiddle+Sに含む 法人契約の場合は敷金礼金2ヶ月 外構工事は10月末日完成予定
特約	-



手数料の負担割合	貸主	0%	借主	100%
手数料の配分割合	元付	50%	客付	50%