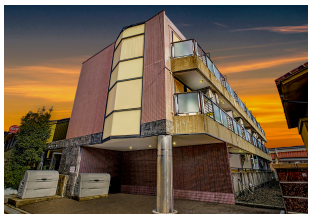
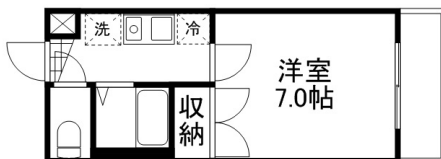


サンヴェール森山 308

ゼロ賃！敷金礼金0円！保証人不要 初月賃料1ヵ月無料！
ピンクの外装が特徴的ですね オートロック付のセキュリティーもしっかり！！！！室内リノベーション済みでお洒落に仕上がっています



間取り



※反転タイプ有り



お部屋の写真と間取りが現状と異なる場合は、現状を優先します。

月額賃料

家賃	¥34,000
共益費	¥4,000
駐車料	¥8,404
その他	浄水器リース料1,430円(税込み) / 暮らすコンシェルジュMiddle + S2,090円(税込み)

初期費用

敷金	-
礼金	-
仲介手数料	家賃 × 消費税
その他	インターネット初回事務手数料11,000円(税込み) ライフあんしんプラス41,520円(税込み) 暮らすコンシェルジュ + S 加入金25,300円(税込み)
入居条件	
特約	法人契約：暮らすコンシェルジュライト(1,100円/月額)、暮らすコンシェルジュ加入金(13,200円/初回のみ)必須

設備項目

システムキッチン / 室内洗濯機置場 / バス・トイレ別 / 温水洗浄便座 / TVモニタ付きインターホン / エアコン付き / 照明器具 / 駐輪場 / オートロック / パルコニー・ベランダ / BSアンテナ / インターネット対応 / インターネット無料 / IHキッチン / ヒーター / プロパンガス / 南向き

森田医院：139m バロー：554m ファミリーマート：180m

近隣情報

物件概要

所在地	石川県金沢市森山1丁目15-5
沿革 / 最寄り駅	IRいしかわ鉄道/金沢駅徒歩23分バス停 森山1丁目徒歩2分
建物種別	賃貸マンション
施工 / 構造	1991年03月 / 鉄骨造
階建 / 総戸数	3階建(3階部分)
間取り	1K(洋7帖,K2帖)
専有面積	23.3㎡
契約形態	普通借家2年
入居日	即入居可
部屋向き	南

crasco

金沢駅前店 / 920-0853 石川県金沢市本町2-3-5
TEL.076-222-1133 FAX.076-222-4040
MAIL.ekimae@crasco.jp www.crasco.jp

情報公開日：2024年11月23日
取引形態：代理
国土交通大臣(2)第8818号



手数料の負担割合	貸主	0%	借主	100%
手数料の配分割合	元付	50%	客付	50%